

CV-M9CL

接続可能な画像処理装置・画像入力ボード

FVC07CLB

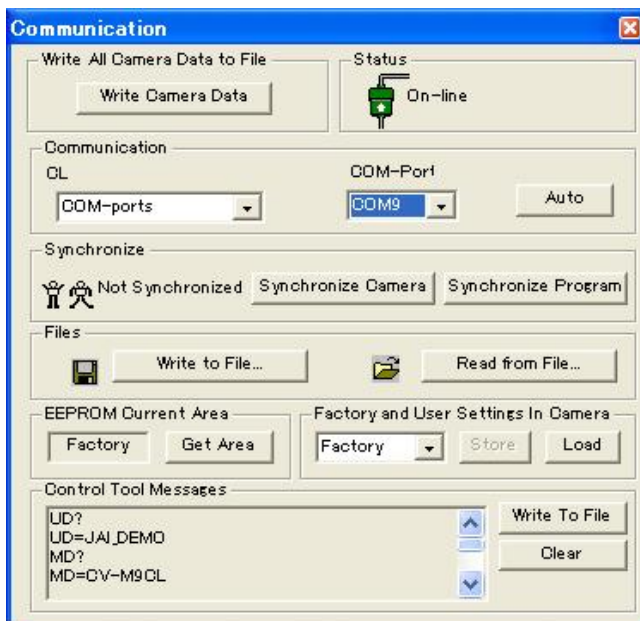
サポートする機能

取り込みモード名称 (ファースト呼称)	対応カメラ機能名称	備 考
ノーマル (通常) 入力	連続動作 (ノーマル) モード	露光時間はカメラコントロールソフトウェアか通信にて設定
トリガ入力	パルス幅コントロール モード	露光時間はソフトウェア設定

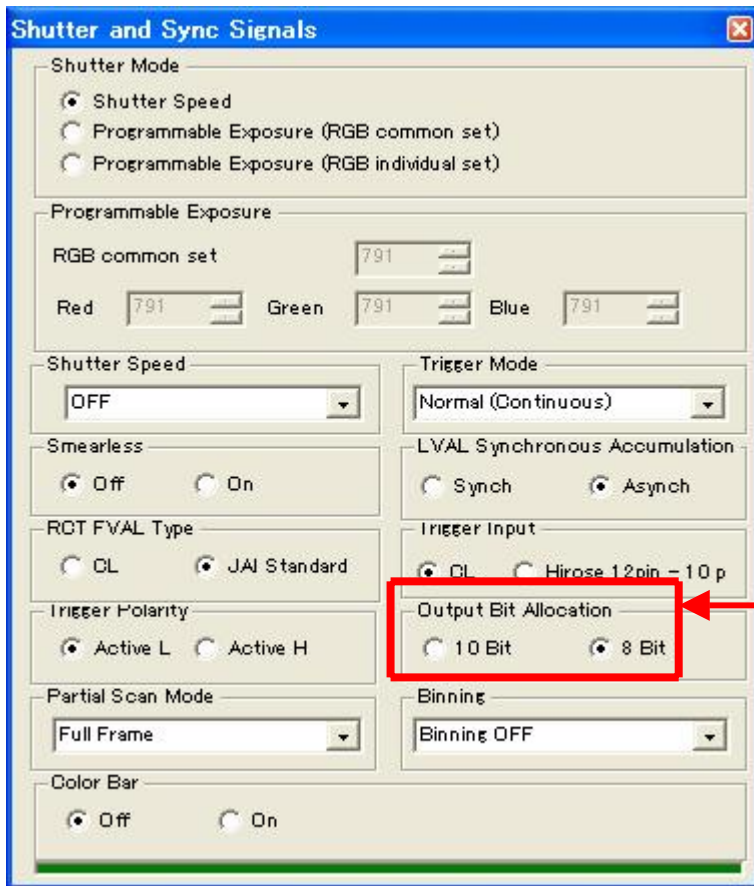
各モード共通の設定

カメラメーカーの提供するカメラコントロールソフトウェアを使用するか、弊社ライブラリ製品に用意された通信用 API 等を使用して設定を行う必要があります。本説明とカメラメーカーが提供する取扱説明書に記載された通信仕様を参考に設定を行ってください。通信用 API の詳細についてはライブラリ製品の説明書・ヘルプ等を参照してください。

以下、メーカー提供のカメラコントロールソフトウェアを使用した場合の設定、及び、通信コマンドを示します。COM ポート番号はボードの設定に合わせて下さい。



・カメラコントロールソフトウェア



出力 Bit 数設定  
→ 「8Bit」に設定

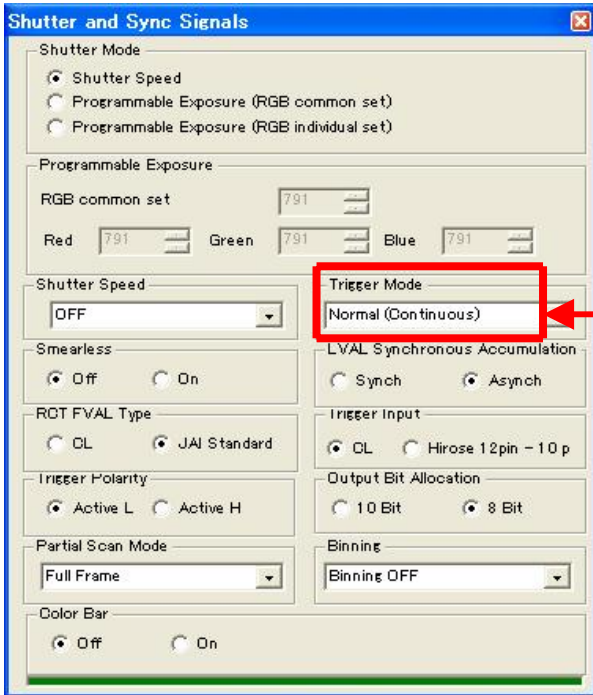
・通信

コマンド	設定項目	設定
BA	出力 Bit 数	「1:8Bit」に設定

取り込みモードに依存する設定

ノーマル入力の場合

- ・カメラコントロールソフトウェア



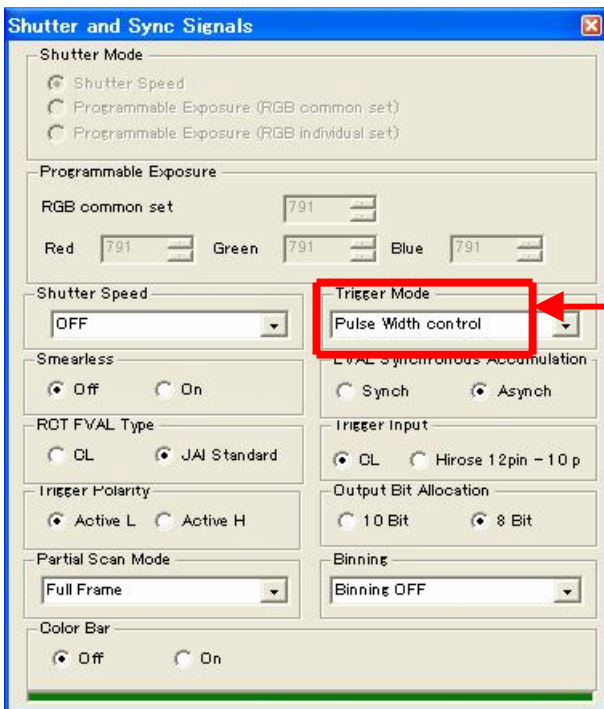
操作モード設定  
→ 「Normal (Continuous)」に設定

- ・通信

コマンド	設定項目	設定
TR	連続動作モード	「0:Normal (Continuous)」に設定

トリガ入力の場合

- ・カメラコントロールソフトウェア



操作モード設定  
→ 「Pulse Width control」に設定

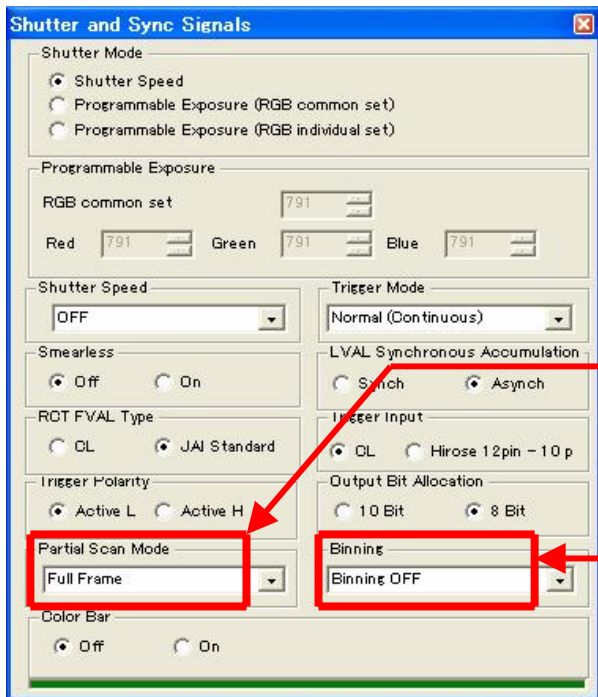
・通信

コマンド	設定項目	設定
TR	パルス幅コントロールモード	「2: PWC」に設定

取り込みモードに依存する設定

[FVC07\_CV-M9CL\_Base.ini]

・カメラコントロールソフトウェア



部分読み出しモード設定  
→ 「Full Frame」に設定

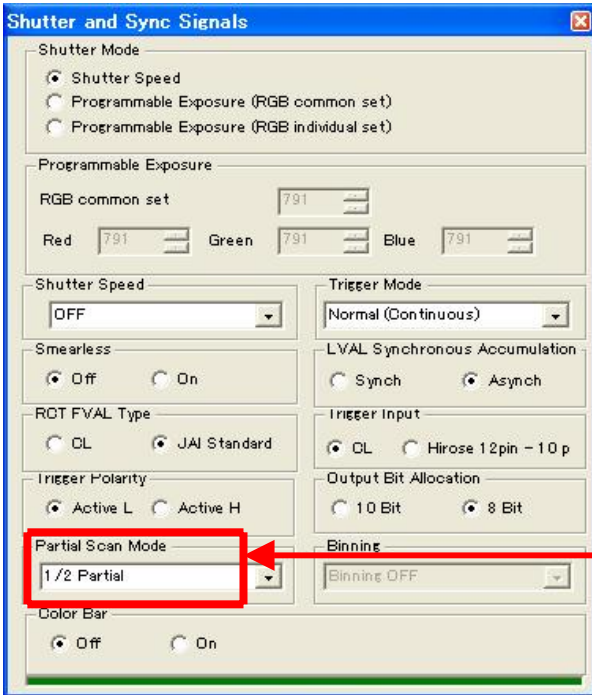
垂直ビニングモード設定  
→ 「Binning OFF」に設定

・通信

コマンド	設定項目	設定
SC	部分読み出しモード	「0:Full Frame」に設定
BI	垂直ビニングモード	「0:Binning OFF」に設定

[FVC07\_CV-M9CL\_Base\_P384H.ini]

・カメラコントロールソフトウェア



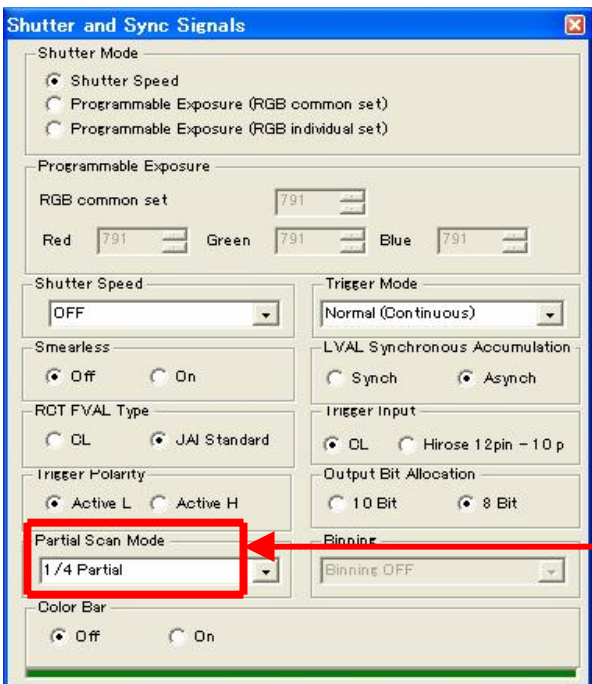
部分読み出しモード設定  
→「1/2 Partial」に設定

・通信

コマンド	設定項目	設定
SC	部分読み出しモード	「1:1/2 Partial」に設定

[FVC07\_CV-M9CL\_Base\_P192H.ini]

・カメラコントロールソフトウェア



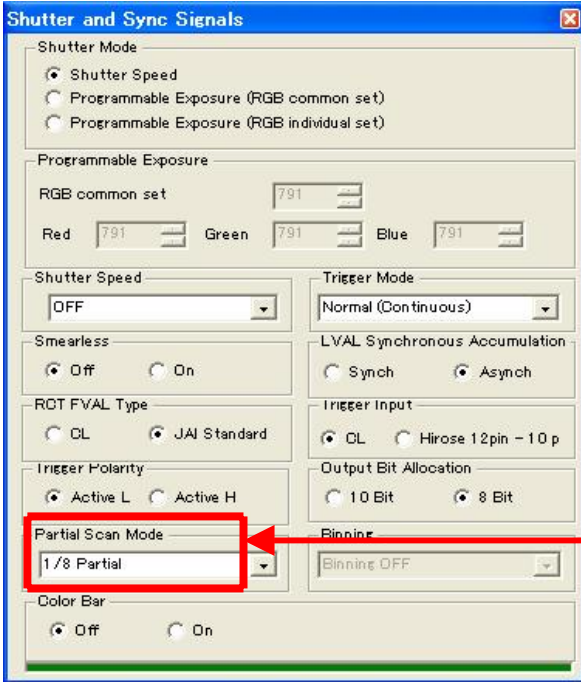
部分読み出しモード設定  
→「1/4 Partial」に設定

・通信

コマンド	設定項目	設定
SC	部分読み出しモード	「2:1/4 Partial」に設定

[FVC07\_CV-M9CL\_Base\_P096H.ini]

・カメラコントロールソフトウェア



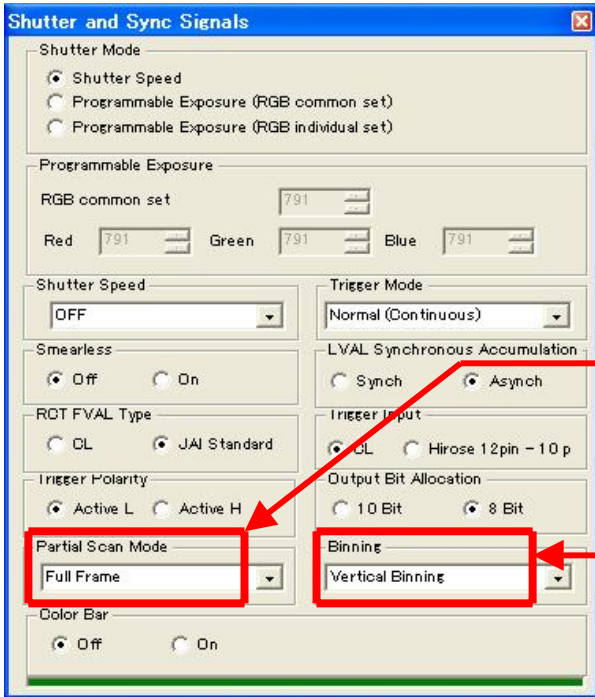
部分読み出しモード設定  
→ 「1/8 Partial」に設定

・通信

コマンド	設定項目	設定
SC	部分読み出しモード	「3:1/8 Partial」に設定

[FVC07\_CV-M9CL\_Base\_B384H.ini]

・カメラコントロールソフトウェア



部分読み出しモード設定  
→「Full Frame」に設定

垂直ビニングモード設定  
→「Vertical Binning」に設定

・通信

コマンド	設定項目	設定
SC	部分読み出しモード	「0:Full Frame」に設定
BI	垂直ビニングモード	「1: Vertical Binning」に設定

留意事項

- 設定指示のない項目は、デフォルトで御使用頂けます。

詳細な設定方法およびカメラ仕様につきましては、株式会社ジェイエアイコーポレーション(JAI)様より提供される、「Operation Manual」を参照してください。