

VCC-GC20V41CL/VCC-GC20V41PCL

接続可能な画像処理装置・画像入力ボード

FVC07CLB / FHC3312 (FHC3312 の場合、FPGA を専用のものに書き換える必要があります)

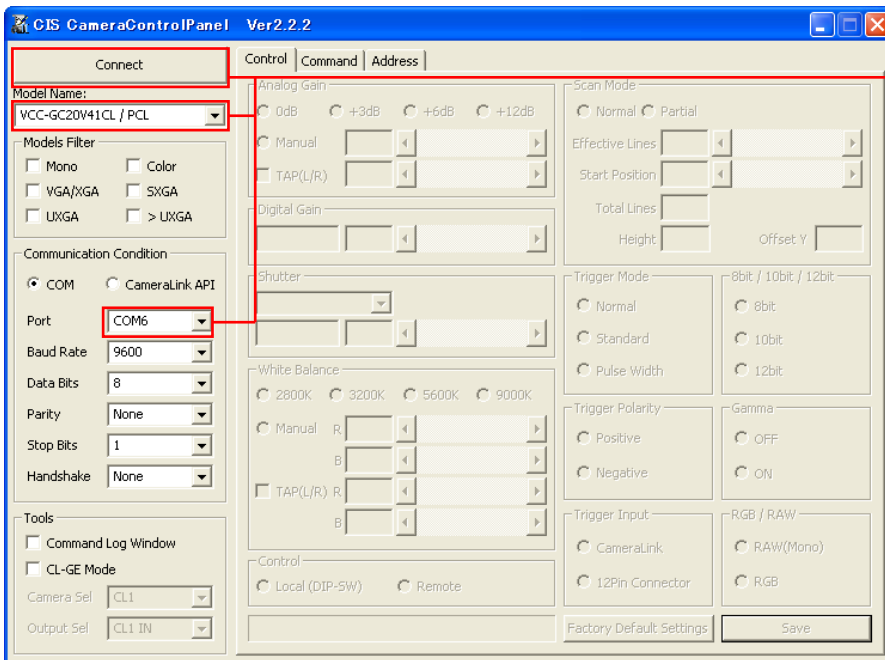
サポートする機能

取り込みモード名称 (ファースト呼称)	対応カメラ機能名称	備 考
ノーマル (通常) 入力	ノーマルシャッターモード	露光時間はカメラコントロールソフトウェアにて設定
トリガ入力	パルス幅トリガー シャッターモード	露光時間はソフトウェア設定

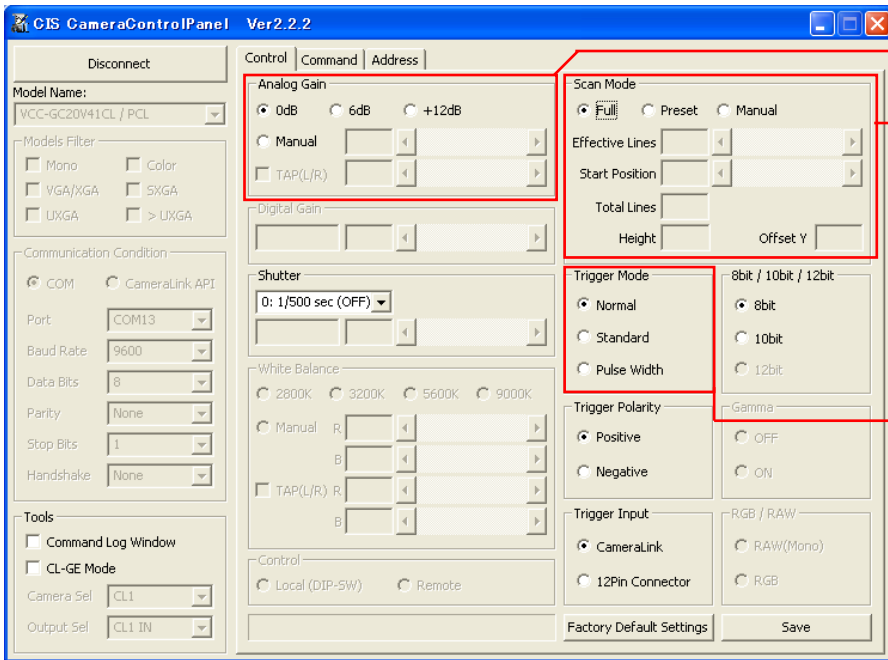
各モード共通の設定

カメラメーカーの提供するカメラコントロールソフトウェアを使用するか、弊社ライブラリ製品に用意された通信用 API を使用して設定を行う必要があります。ここではカメラコントロールソフトウェアを使用した設定について説明します。

カメラコントロールソフトウェアの詳細な使用方法は、カメラメーカーにお問い合わせ下さい。また、通信用 API の詳細についてはライブラリ製品の説明書・ヘルプ等を参照してください。



カメラのモデル名とポート番号を設定の上、“Connect”を押します。他の設定については、左図を参考にしてください。



Analog Gain : カメラのゲインを設定します

Scan Mode: スキャンモードを設定します

Full でフルスキャン

Preset で垂直 1/2 のパーシャルスキャン

Manual で任意のパーシャルスキャン

Effective Lines=取り込み幅を指定します

Start Position=取り込み開始位置を指定します

Trigger Mode: トリガモードを設定します

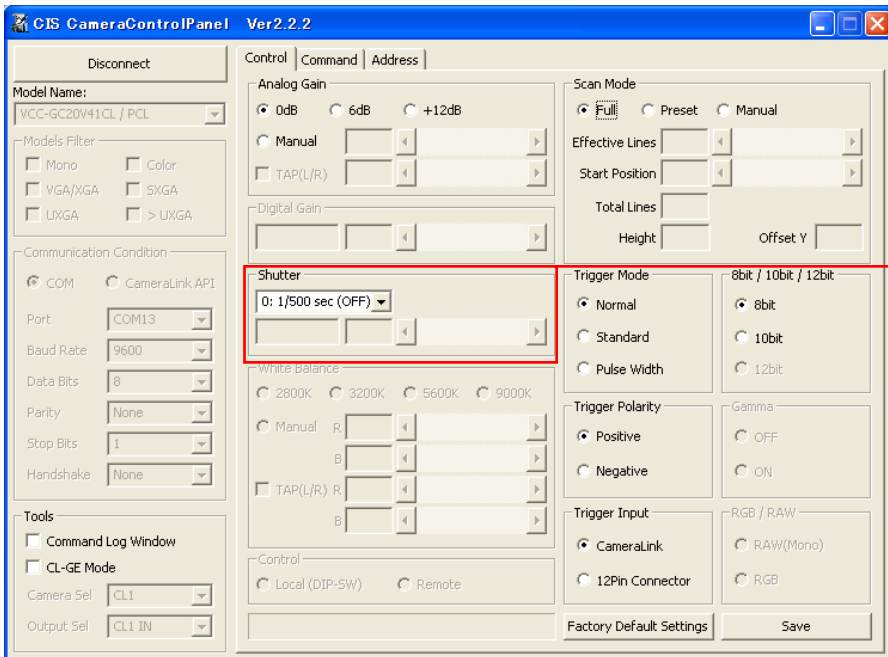
Normal=ノーマルシャッターモード

Pulse Width=パルス幅トリガーシャッターモード

指定のない設定については工場出荷設定（上図）としておいてください。

取り込みモードに依存する設定

ノーマルシャッターモードのみ



Shutter: シャッタースピードを設定します

留意事項

- カメラのモード設定はカメラリンク I/F を通して行われます。
- ゲイン調整以外の設定指示のないスイッチは、工場出荷状態でご使用下さい。

詳細な設定方法およびカメラ仕様につきましては、株式会社シーアイエスより提供される「VCC-GC20V41PCL 製品仕様書」を参照してください。