

KP-FB30SCL/PCL

接続可能な画像処理装置・画像入力ボード

FVC07CLB

サポートする機能

取り込みモード名称 (ファースト呼称)	対応カメラ機能名称	備 考
ノーマル (通常) 入力	ノーマルモード (OFF MODE)	露光期間はカメラコントロールソフトウェアを使用するか、コマンド通信にて設定
ランダムトリガ入力	ONE トリガモード (ONE TRIGGER MODE)	露光期間はソフトウェア設定

取り込みモードに依存する設定

カメラの設定はカメラメーカーの提供するカメラコントロールソフトウェアを使用するか、弊社ライブラリ製品に用意された通信用 API を使用して設定を行う必要があります。

ここではカメラコントロールソフトウェアを使用した設定について説明します。

通信用 API を使用する場合は、本説明を参考に設定内容が一致するように設定を行ってください。

詳細は、株式会社日立国際電気様の「取扱説明書」を参照してください。

COM ポート番号はボードの設定に合わせてください。

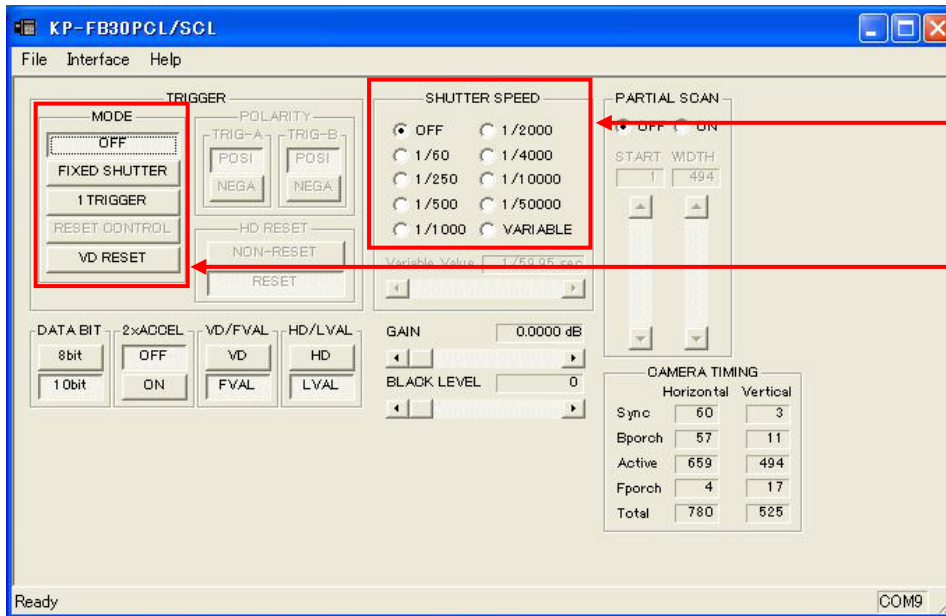
Baud Rate  
→ 「9600」に設定

Open Port  
→ 使用しているポート番号を設定

SELECT CAMERA TYPE  
→ 「KP-FB30PCL/SCL」に設定

取り込みモードに依存する設定

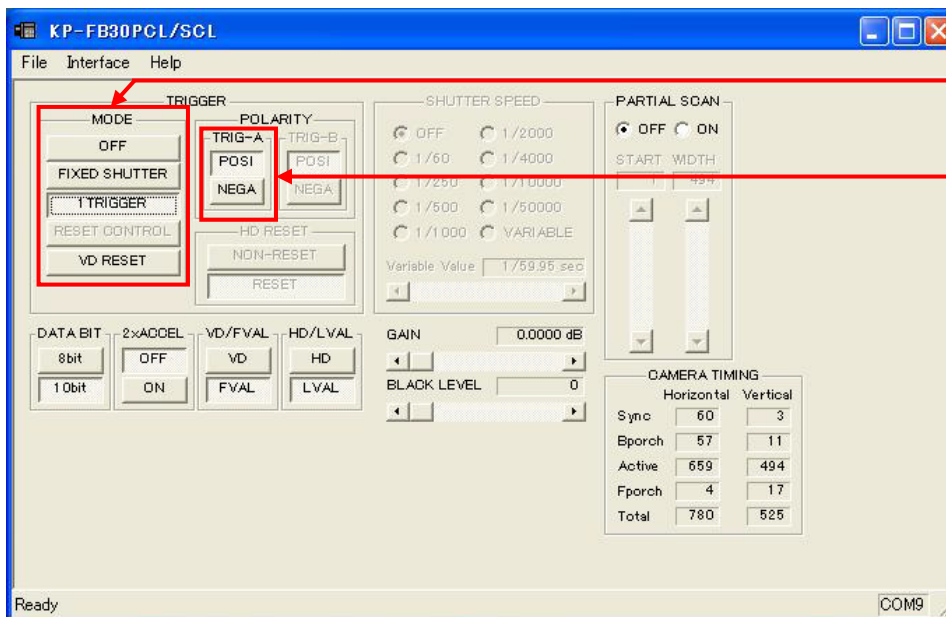
○ノーマル入力の場合



SHUTTER SPEED  
→任意に設定

TRIGGER MODE  
→「OFF」に設定

○トリガ入力の場合



TRIGGER MODE  
→「1TRIGGER」に設定

TRIGGER POLARITY  
→「POSI」に設定

### 留意事項

- カメラのモード設定はカメラリンク I/F を通して行われます。
- 指定のない設定項目については工場出荷設定で使用可能です。

詳細な設定方法およびカメラ仕様につきましては、株式会社日立国際電気様より提供される「全画素読み出し CCD カメラ KP-FB30PCL/SCL 製品仕様書」を参照して下さい。