

KP-F500WCL

接続可能な画像処理装置・画像入力ボード

FVC07CLB / FHC3312

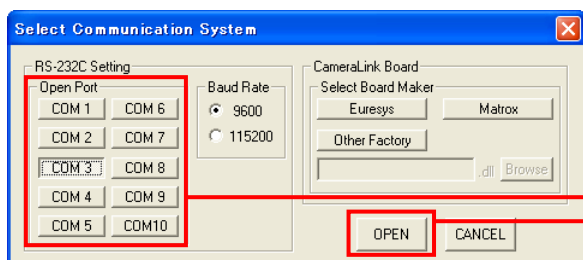
サポートする機能

取り込みモード名称 (ファースト呼称)	対応カメラ機能名称	備 考
ノーマル (通常) 入力	ノーマルモードまたは ノーマルシャッターモード	露光時間はカメラコントロールソフトウェアにて設定
トリガ入力	フレーム・オン・デマンド (ONE トリガモード)	露光時間はソフトウェア設定

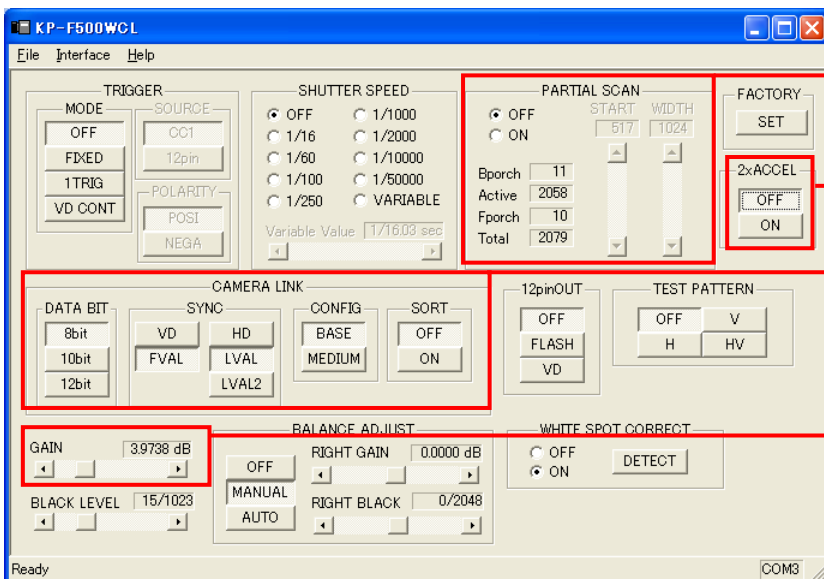
各モード共通の設定

カメラメーカーの提供するリモートコントロールソフトを使用するか、弊社ライブラリ製品に用意された通信用 API を使用して設定を行う必要があります。ここではリモートコントロールソフトを使用した設定について説明します。通信用 API を使用する場合は、本説明を参考に設定内容が一致するように設定を行ってください。

リモートコントロールソフトの詳細な使用方法は、カメラメーカーにお問い合わせ下さい。また、通信用 API の詳細についてはライブラリ製品の説明書・ヘルプ等を参照してください。



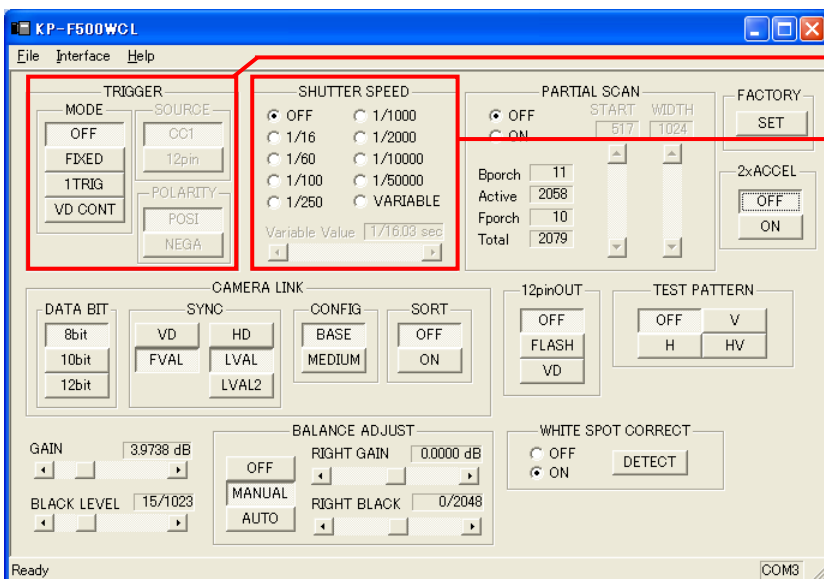
RS-232C Setting-Open Port
使用しているポート番号を設定し、
「OPEN」を押します。



- PARTIAL SCAN
パースカルスキャン使用時に「ON」にし、各パラメータを設定します
- 2xACCEL
ビニングモード使用時に「ON」にします
- カメラリンク設定
DATA BIT=8bit
SYNC=FVAL, LVAL
CONFIG=BASE
SORT=OFF に設定
- GAIN
ゲイン設定 任意の値に設定します

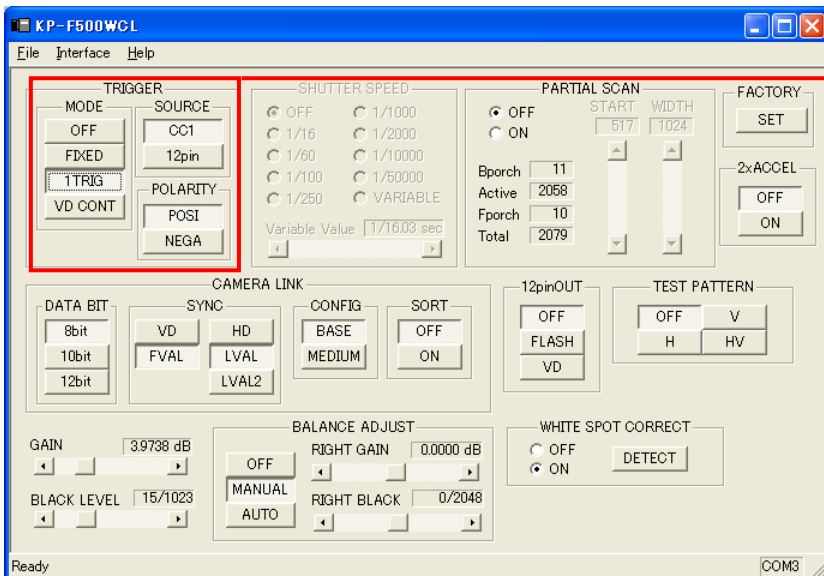
取り込みモードに依存する設定

○ ノーマル入力の場合



- TRIGGER
トリガモード設定 「OFF」に設定します
- SHUTTER SPEED
シャッタースピード設定 任意の値に設定します

○ トリガ入力、ランダムトリガ入力の場合



TRIGGER
 トリガモード設定
 「1TRIG」、「CC1」、「POSI」に設定します

留意事項

- カメラのモード設定はカメラリンク I/F を通して行われます。
- GAIN、BLACK LEVEL 以外の設定指示のないスイッチは、工場出荷状態でご使用下さい。
- パーシャルスキャン使用時は、以下の表を参照して設定を行ってください。

ボード側ライン数設定	START 設定値	WIDTH 設定値
256	901	256
512	773	512
1024	517	1024

詳細な設定方法およびカメラ仕様につきましては、株式会社日立国際電気より提供される取扱説明書および製品仕様書を参照してください。