

KP-FD30CL

接続可能な画像処理装置・画像入力ボード

FVC06 / FVC07CLB

サポートする機能

取り込みモード名称 (ファースト呼称)	対応カメラ機能名称	備 考
ノーマル (通常) 入力	シャッターOFFモード (PRESETモード)	露光時間はPRESETモード時に変更可能 カメラコントロールソフトウェアを使用するか、 コマンド通信にて設定
ランダムトリガ入力	EXT. TRIGモード (ONEトリガモード)	露光期間はソフトウェア設定

取り込みモードに依存する設定

カメラの設定はカメラメーカーの提供するカメラコントロールソフトウェアを使用するか、弊社ライブラリ製品に用意された通信用APIを使用して設定を行う必要があります。

ここではカメラコントロールソフトウェアを使用した設定について説明します。

通信用APIを使用する場合は、本説明書を参考に設定内容が一致するように設定を行ってください。

詳細は、株式会社日立国際電気様の「取扱説明書」を参照してください。

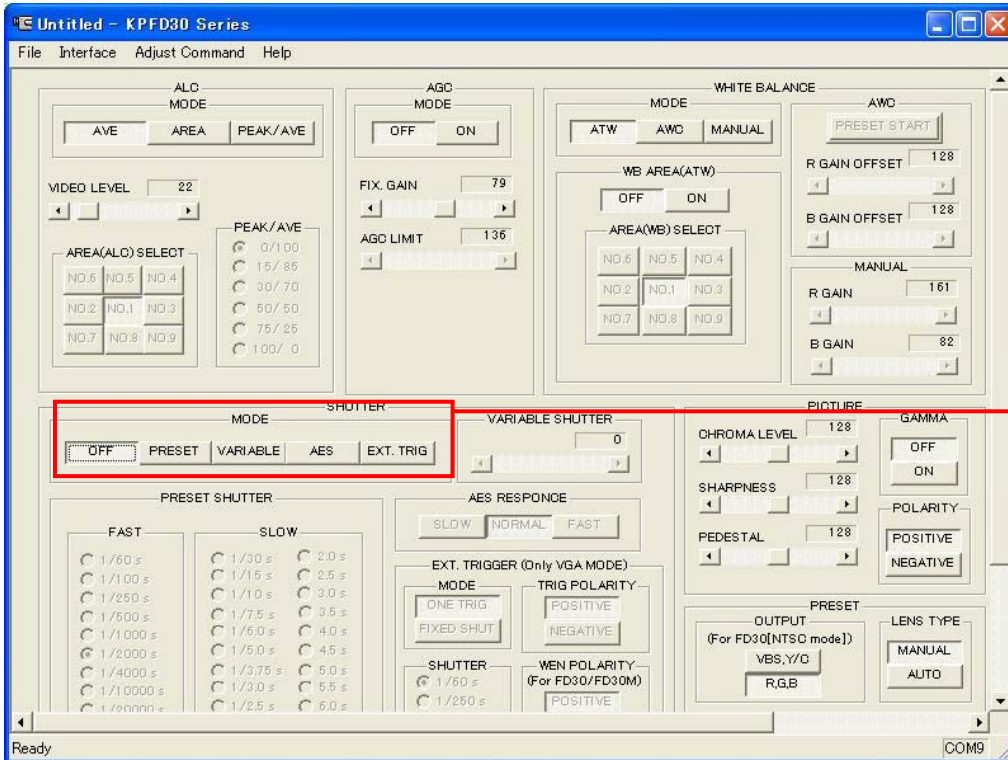
COMポート番号はボードの設定に合わせてください。

Baud Rate
→ 「9600」に設定

Open Port
→ 使用しているポート番号を設定

取り込みモードに依存する設定

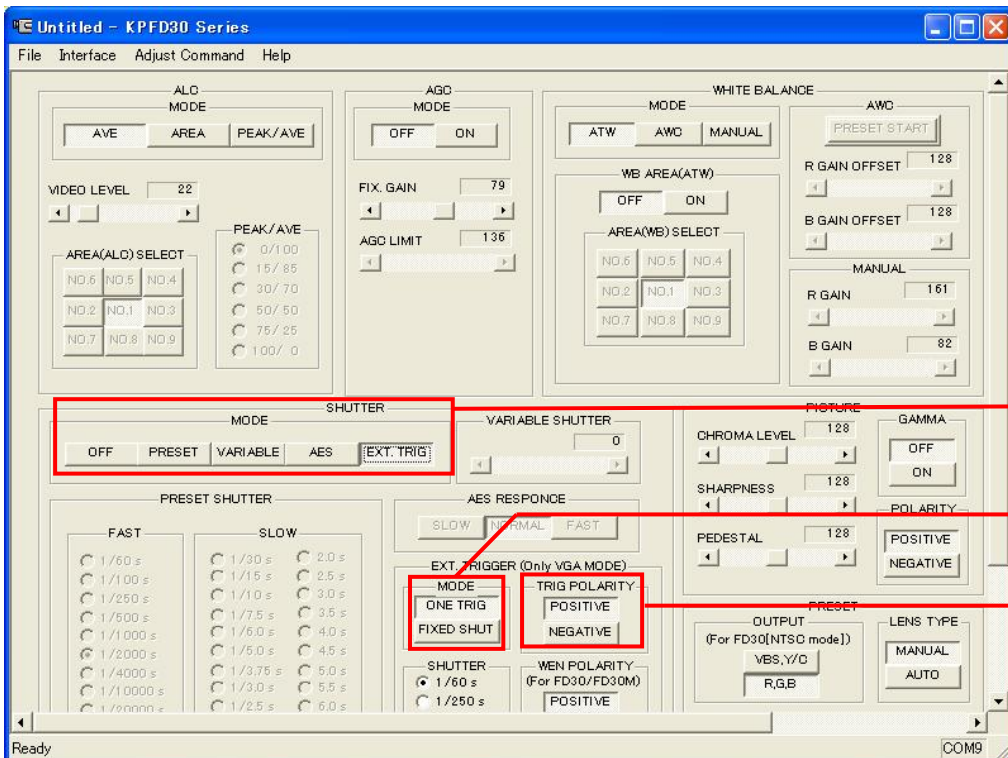
○ノーマル入力の場合



SHUTTER MODE
→ 「OFF」 に設定

※露光時間を変更する場合は SHUTTER MODE を「PRESET」に設定し、PRESET SHUTTER を任意に設定して下さい。

○トリガ入力の場合



SHUTTER MODE
→ 「EXT. TRIG」 に設定
EXT TRIGGER MODE
→ 「ONE TRIG」 に設定
TRIGGER POLARITY
→ 「POSITIVE」 に設定

留意事項

- カメラのモード設定はカメラリンク I/F を通して行われます。
- 指定のない設定項目については工場出荷設定で使用可能です。

詳細な設定方法およびカメラ仕様につきましては、株式会社日立国際電気様より提供される「製品仕様書」並びに「取扱説明書」を参照してください。