

KP-FM100PCL

接続可能な画像処理装置・画像入力ボード

FVC07CLB

サポートする機能

取り込みモード名称 (ファースト呼称)	対応カメラ機能名称	備 考
ノーマル (通常) 入力	ノーマルモード	露光時間はカメラコントロールソフトウェアを使用するか、コマンド通信にて設定
ランダムトリガ入力	固定シャッターモード	露光期間はソフトウェア設定

取り込みモードに依存する設定

カメラの設定はカメラメーカーの提供するカメラコントロールソフトウェアを使用するか、弊社ライブラリ製品に用意された通信用 API を使用して設定を行う必要があります。

ここではカメラコントロールソフトウェアを使用した設定について説明します。

通信用 API を使用する場合は、本説明を参考に設定内容が一致するように設定を行ってください。

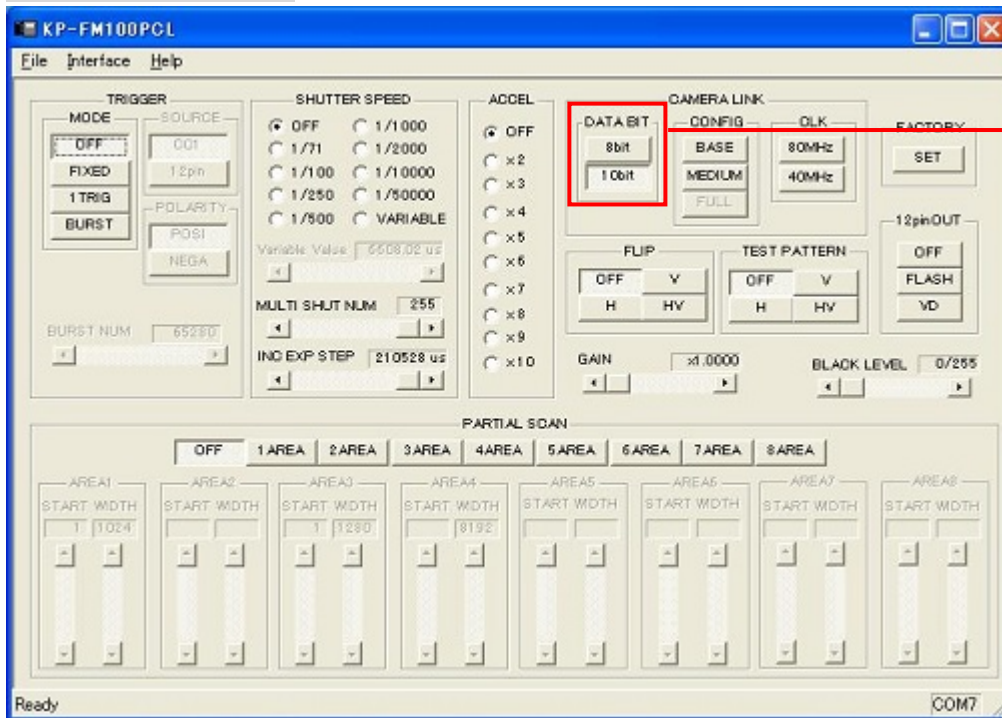
詳細は、株式会社日立国際電気様の「取扱説明書」を参照してください。

COM ポート番号はボードの設定に合わせてください。

Baud Rate
→ 「9600」に設定

Open Port
→ 使用しているポート番号を設定

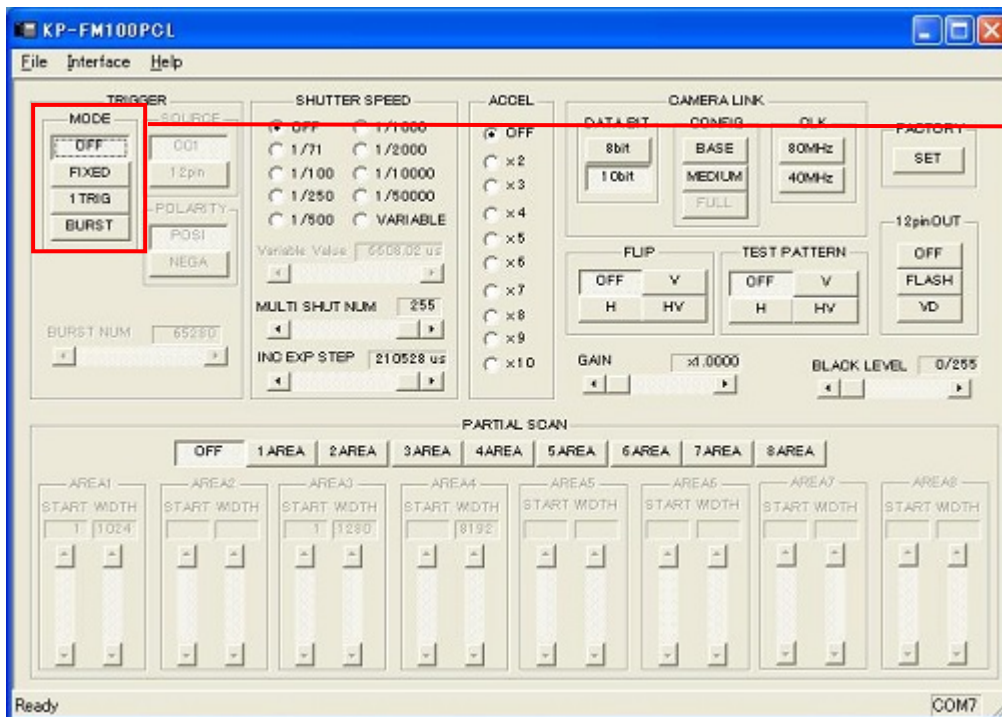
各モード共通の設定



DATA BIT
→ 「10bit」に設定

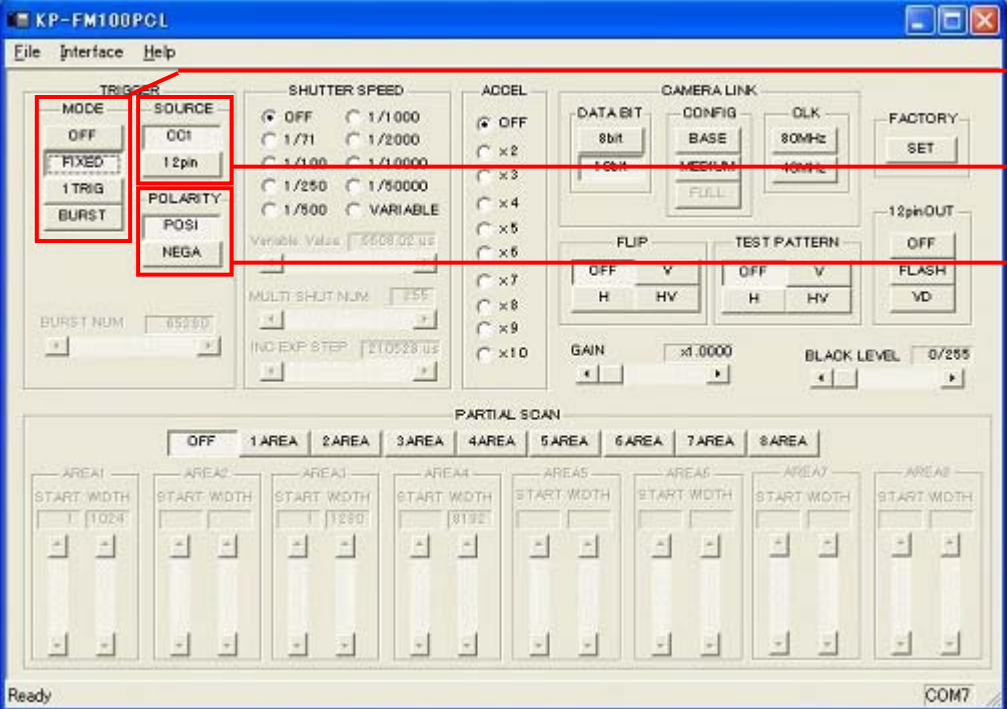
取り込みモードに依存する設定

○ノーマル入力の場合



TRIGGER MODE
→ 「OFF」に設定

○トリガ入力の場合



TRIGGER MODE
→ 「FIXED」に設定

SOURCE
→ 「CC1」に設定

POLARITY
→ 「POSI」に設定

留意事項

- カメラのモード設定はカメラリンク I/F を通して行われます。
- 指定のない設定については工場出荷設定で使用可能です。

詳細な設定方法およびカメラ仕様につきましては、株式会社日立国際電気様より提供される「製品仕様書」並びに「取扱説明書」を参照してください。