

KP-FM200WCL/KP-FM400WCL

接続可能な画像処理装置・画像入力ボード

FVC07CLMF

サポートする機能

取り込みモード名称 (ファースト呼称)	対応カメラ機能名称	備 考
ノーマル (通常) 入力	ノーマルモード	露光時間はカメラコントロールソフトウェアを使用するか、コマンド通信にて設定
ランダムトリガ入力	固定シャッターモード	露光期間はソフトウェア設定

取り込みモードに依存する設定

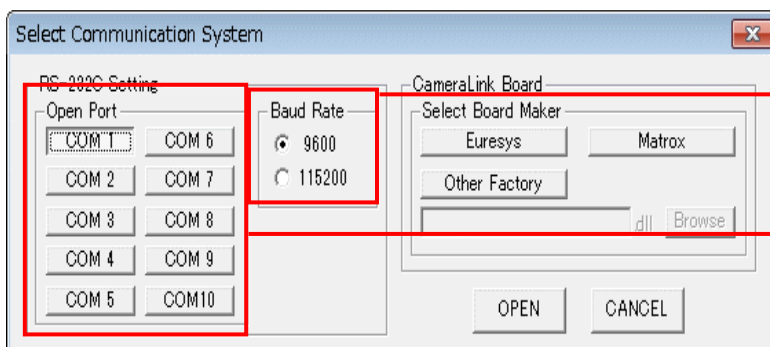
カメラの設定はカメラメーカーの提供するカメラコントロールソフトウェアを使用するか、弊社ライブラリ製品に用意された通信用 API を使用して設定を行う必要があります。

ここではカメラコントロールソフトウェアを使用した設定について説明します。

通信用 API を使用する場合は、本説明書を参考に設定内容が一致するように設定を行ってください。

詳細は、株式会社日立国際電気様の「取扱説明書」を参照してください。

COM ポート番号はボードの設定に合わせてください。



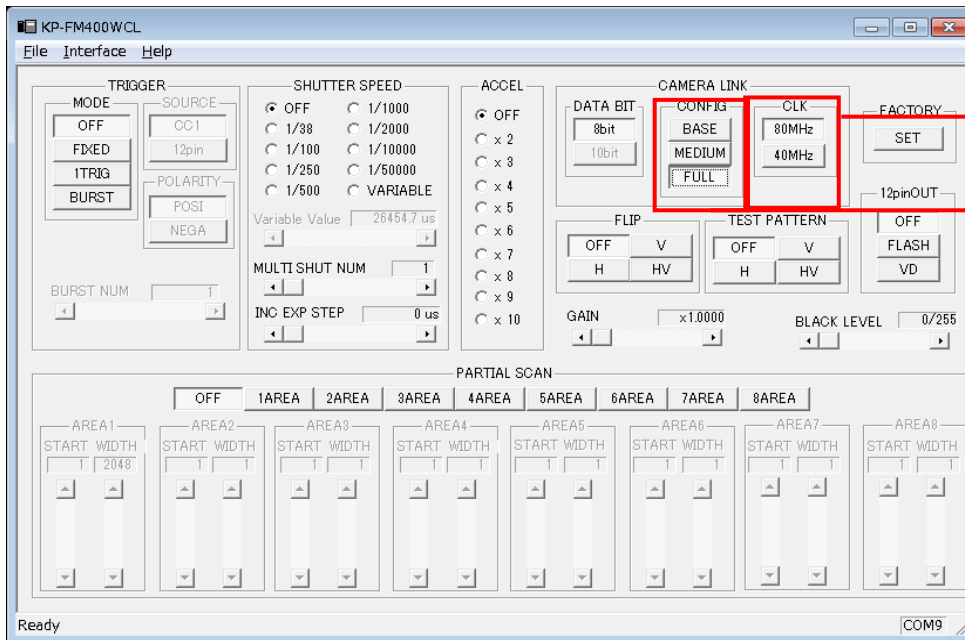
Baud Rate

→ 「9600」に設定

Open Port

→使用しているポート番号を設定

各モード共通の設定

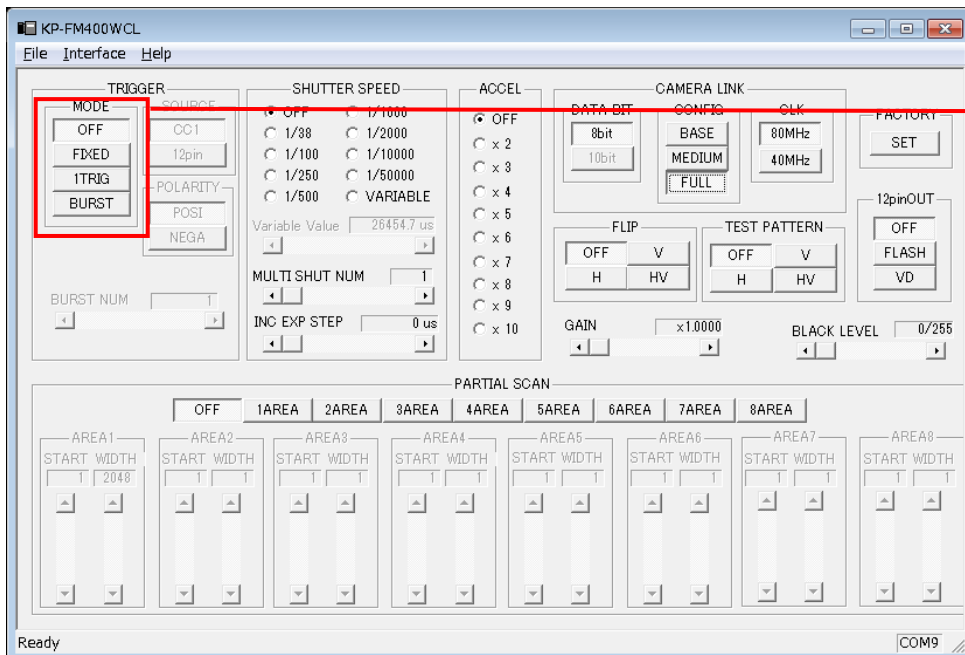


CONFIG
→ 「FULL」 に設定

CLK
→ 「80MHz」 に設定
(使用する INI ファイルによつては 40MHz を設定)

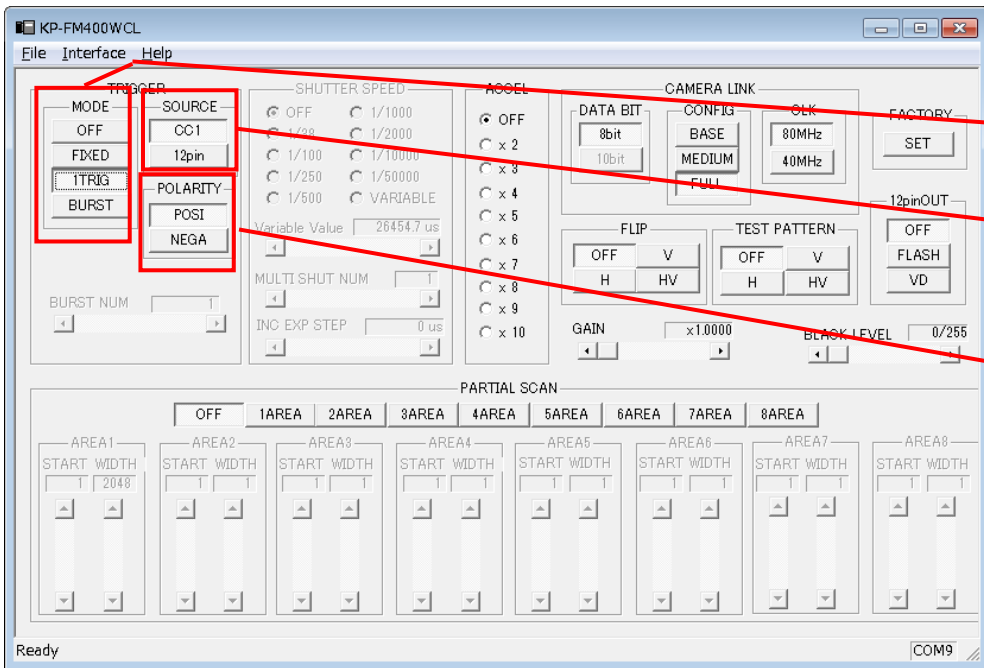
取り込みモードに依存する設定

○ノーマル入力の場合



TRIGGER MODE
→ 「OFF」 に設定

○トリガ入力の場合



- TRIGGER
- MODE → 「1TRIG」に設定
- SOURCE → 「CC1」に設定
- POLARITY → 「POSI」に設定

留意事項

- パーシャルスキャン使用時は、以下の表を参照して設定を行ってください。

KP-FM200WCL			KP-FM400WCL		
ボード側 ライン数設定	START 設定値	WIDTH 設定値	ボード側 ライン数設定	START 設定値	WIDTH 設定値
136	476	136	256	896	256
272	408	272	512	768	512
544	272	544	1024	512	1024

- カメラのモード設定はカメラリンク I/F を通して行われます。
- 指定のない設定については工場出荷設定で使用可能です。

詳細な設定方法およびカメラ仕様につきましては、株式会社日立国際電気様より提供される「製品仕様書」並びに「取扱説明書」を参照してください。