

CSCV125BC3

接続可能な画像処理装置・画像入力ボード

FVC07CLB / FHC3312

サポートする機能

取り込みモード名称 (ファースト呼称)	対応カメラ機能名称	備 考
ノーマル (通常) 入力	ノーマルシャッターモード	露光時間はカメラコントロールソフトウェアか通信にて設定
ランダムトリガ入力	ランダムトリガシャッター パルスモード	露光時間はソフトウェア設定

留意事項

- カメラのモード設定はカメラリンク I/F を通して行われます。
- 指定のない設定項目については工場出荷設定で使用可能です。
- カメラメーカーの提供するカメラコントロールソフトウェアを使用するか、弊社ライブラリ製品に用意された通信用 API 等を使用して設定を行う必要があります。
- 本説明書とカメラメーカーが提供する取扱説明書に記載された通信仕様を参考に設定を行って下さい。通信用 API の詳細についてはライブラリ製品の説明書・ヘルプ等を参照して下さい。

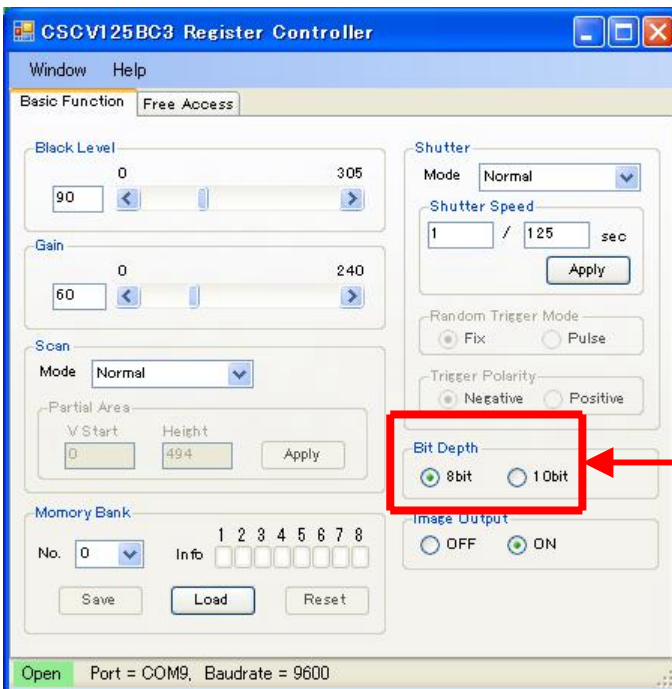
詳細な設定方法およびカメラ仕様につきましては、東芝テリー株式会社より提供される「製品仕様書」を参照して下さい。

以下、メーカー提供のカメラコントロールソフトウェアを使用した場合の設定、及び、通信コマンドを示します。COM ポート番号はボードの設定に合わせて下さい。

各モード共通の設定



・カメラコントロールソフトウェア



出力 Bit 数設定
→ 「8Bit」に設定

・通信

コマンド	設定項目	設定
0x87	出力 Bit 数	「0x08:8Bit(デフォルト)」に設定

取り込みモードに依存する設定

ノーマル入力の場合

- ・カメラコントロールソフトウェア



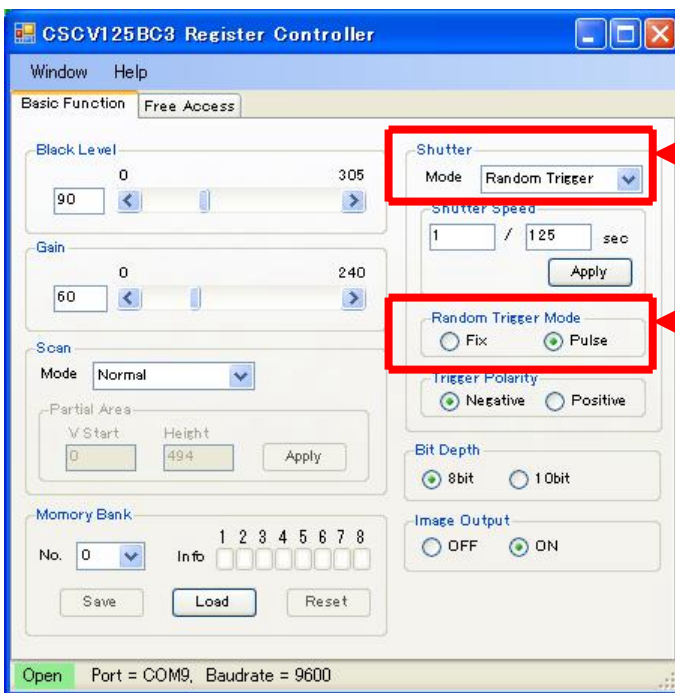
シャッターモード設定
→ 「Normal」に設定

- ・通信

コマンド	設定項目	設定
0x91	シャッターモード	「0:Normal(デフォルト)」に設定

トリガ入力の場合

- ・カメラコントロールソフトウェア



シャッターモード設定
→ 「Random Trigger」に設定

ランダムトリガモード設定
→ 「Pulse」に設定

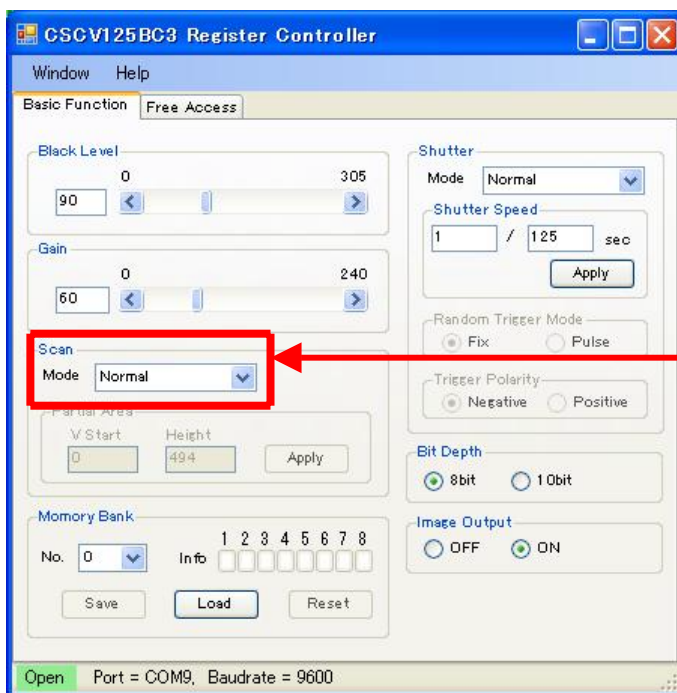
・通信

コマンド	設定項目	設定
0x91	シャッターモード	「1: Random Trigger」に設定
0x92	ランダムトリガモード	「1: Pulse」に設定

取り込みモードに依存する設定

[FVC07_CSCV125BC3.ini]

・カメラコントロールソフトウェア



スキャンモード設定
→ 「Normal」に設定

・通信

コマンド	設定項目	設定
0x90	スキャンモード	「0:Normal(デフォルト)」に設定

[FVC07_CSCV125BC3_P240H.ini]

・カメラコントロールソフトウェア



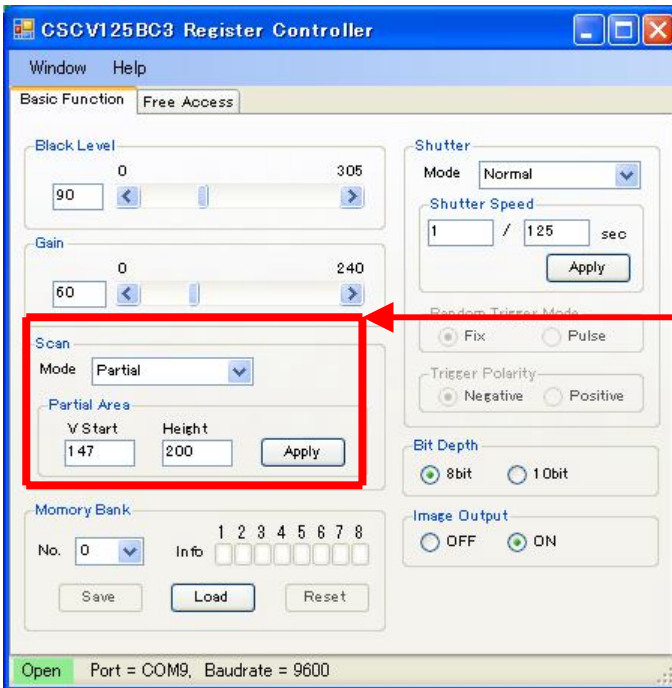
- スキャンモード設定
→ 「Partial」 に設定
- 部分読み出し垂直開始座標設定
→ 「127」 に設定
- 部分読み出し垂直高さ設定
→ 「240」 に設定
- 部分読み出し設定更新
→ Apply ボタンにて値を設定する

・通信

コマンド	設定項目	設定
0x90	スキャンモード	「1:Partial」 に設定
0xC4	部分読み出し垂直開始座標	「0x7F (127)」 に設定
0xC8	部分読み出し垂直高さ	「0xF0 (240)」 に設定
0xC0	部分読み出し設定更新	「0x01」 書き込みにて部分読み出し情報を設定する

[FVC07_CSCV125BC3_P200H.ini]

・カメラコントロールソフトウェア



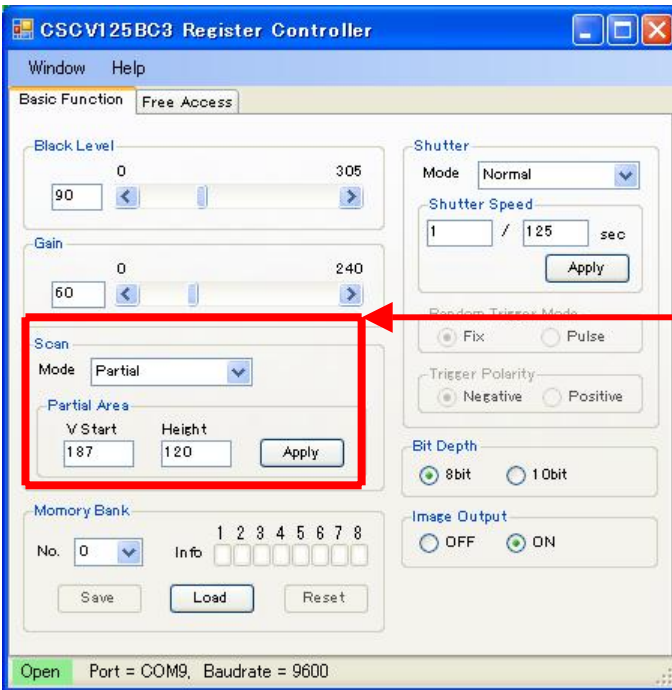
- スキャンモード設定
→ 「Partial」 に設定
- 部分読み出し垂直開始座標設定
→ 「147」 に設定
- 部分読み出し垂直高さ設定
→ 「200」 に設定
- 部分読み出し設定更新
→ Apply ボタンにて値を設定する

・通信

コマンド	設定項目	設定
0x90	スキャンモード	「1:Partial」 に設定
0xC4	部分読み出し垂直開始座標	「0x93 (147)」 に設定
0xC8	部分読み出し垂直高さ	「0xC8 (200)」 に設定
0xC0	部分読み出し設定更新	「0x01」 書き込みにて部分読み出し情報を設定する

[FVC07_CSCV125BC3_P120H.ini]

・カメラコントロールソフトウェア



- スキャンモード設定
→「Partial」に設定
- 部分読み出し垂直開始座標設定
→「187」に設定
- 部分読み出し垂直高さ設定
→「120」に設定
- 部分読み出し設定更新
→Apply ボタンにて値を設定する

・通信

コマンド	設定項目	設定
0x90	スキャンモード	「1:Partial」に設定
0xC4	部分読み出し垂直開始座標	「0xBB (187)」に設定
0xC8	部分読み出し垂直高さ	「0x78 (120)」に設定
0xC0	部分読み出し設定更新	「0x01」書き込みにて部分読み出し情報を設定する