

## CSC6M85BMP11 (Base)

## 接続可能な画像処理装置・画像入力ボード

FVC07CLB

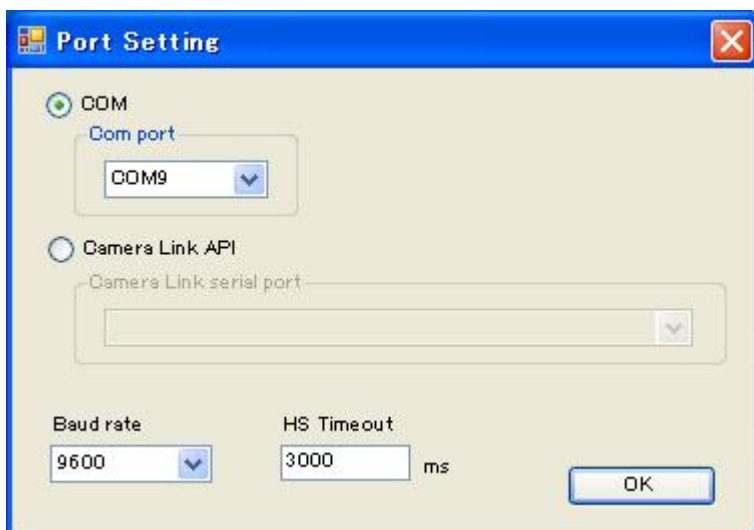
## サポートする機能

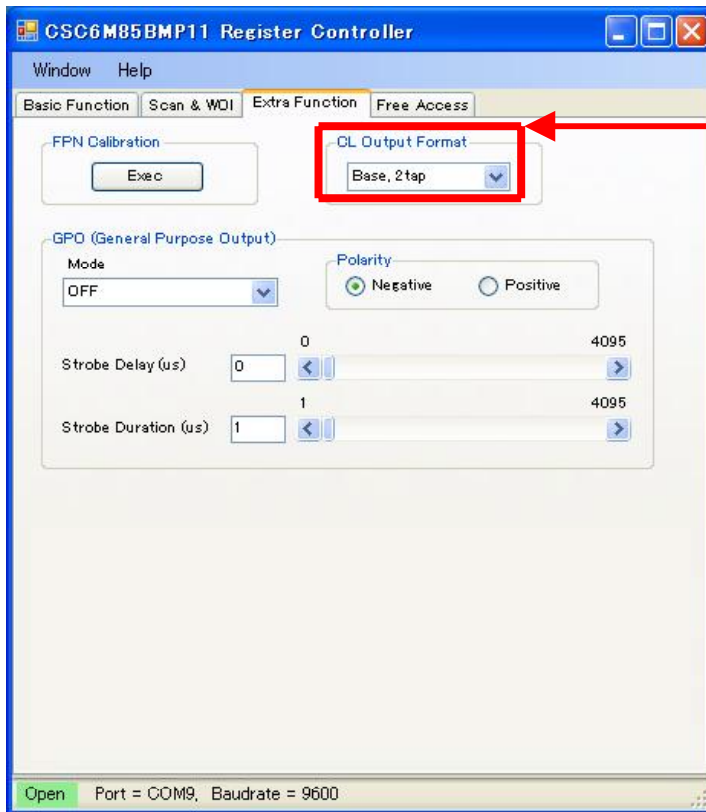
取り込みモード名称 (ファースト呼称)	対応カメラ機能名称	備 考
ノーマル (通常) 入力	シャッタOFF	露光時間はカメラコントロールソフトウェアが通信にて設定
トリガ入力	ランダムトリガシャッタ	露光時間はソフトウェア設定

## 各モード共通の設定

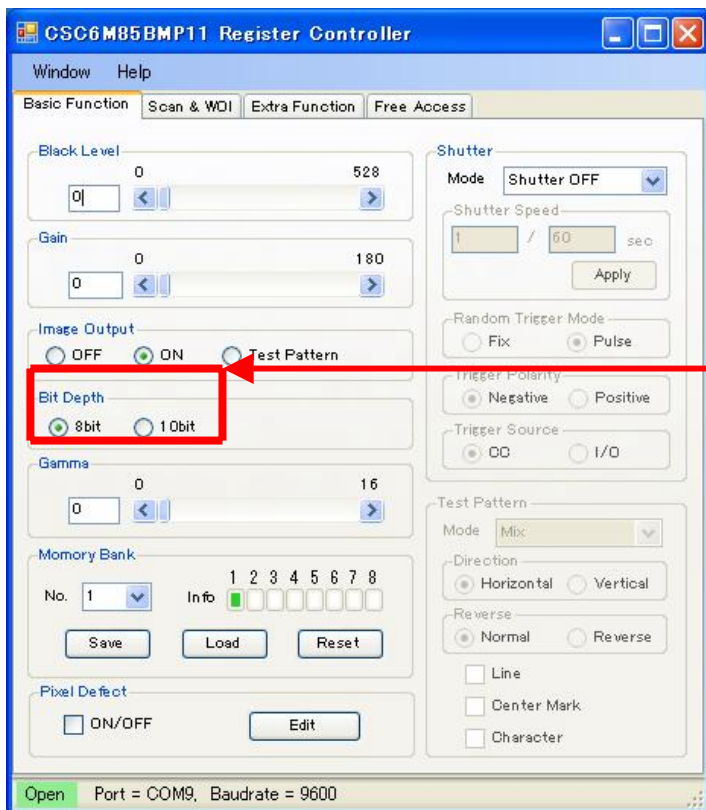
カメラメーカーの提供するカメラコントロールソフトウェアを使用するか、弊社ライブラリ製品に用意された通信用 API 等を使用して設定を行う必要があります。本説明とカメラメーカーが提供する取扱説明書に記載された通信仕様を参考に設定を行ってください。通信用 API の詳細についてはライブラリ製品の説明書・ヘルプ等を参照してください。

以下、メーカー提供のカメラコントロールソフトウェアを使用した場合の設定を示します。COM ポート番号はボードの設定に合わせて下さい。





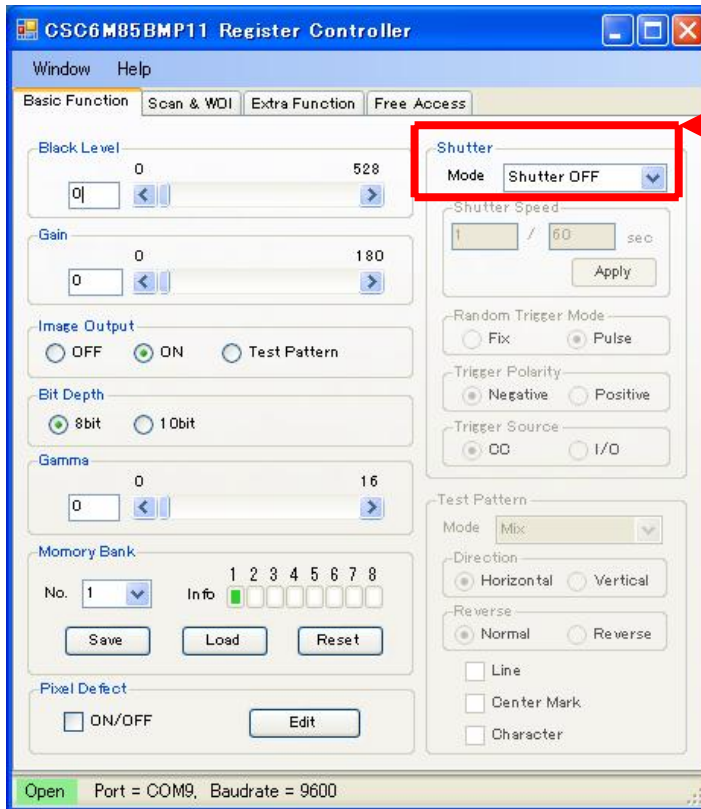
出力フォーマット  
→ 「Base, 2tap」に設定



出力ビット数  
→ 「8bit」に設定

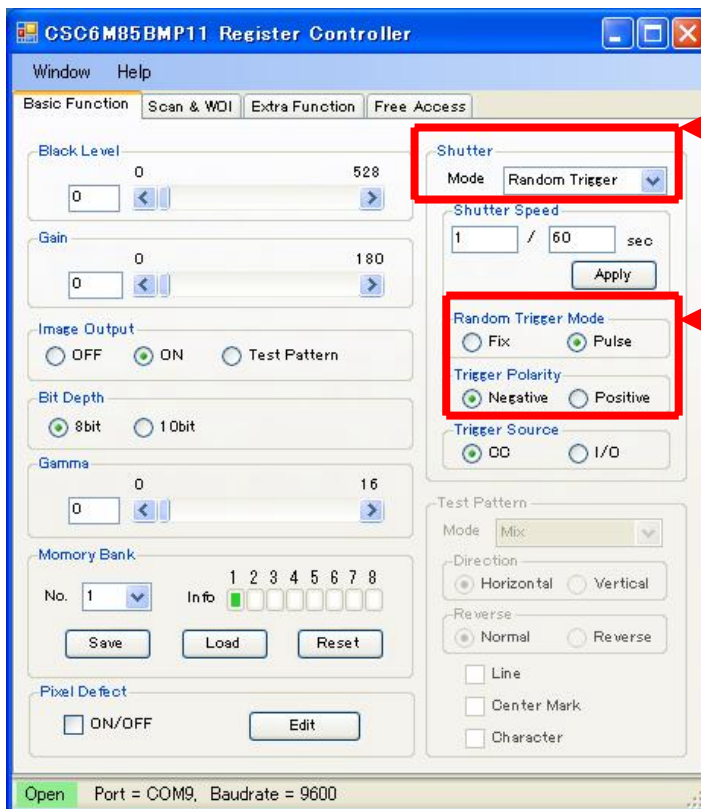
取り込みモードに依存する設定

ノーマル入力の場合



シャッターモード  
→ 「Shutter OFF」 に設定

トリガ入力の場合



シャッターモード  
→ 「Random Trigger」 に設定

ランダムトリガモード  
→ 「Pulse」 に設定  
トリガ極性  
→ 「Negative」 に設定

## 留意事項

- 設定指示のない項目は、デフォルトで御使用頂けます。

詳細な設定方法およびカメラ仕様につきましては、東芝テリー株式会社様より提供される、「超高精細度 CMOS 白黒カメラ GSC6M85BMP11 機器仕様書」、「6.5M シリーズ コントロール説明書」を参照してください。