

CSC6M100BMP11

接続可能な画像処理装置・画像入力ボード

FVC07CLB、FVC07CLMF

サポートする機能

取り込みモード名称 (ファースト呼称)	対応カメラ機能名称	備 考
ノーマル (通常) 入力	シャッターOFF	露光時間はカメラコントロールソフトウェアか通信にて設定
トリガ入力	ランダムトリガシャッター	露光時間はソフトウェア設定

各モード共通の設定

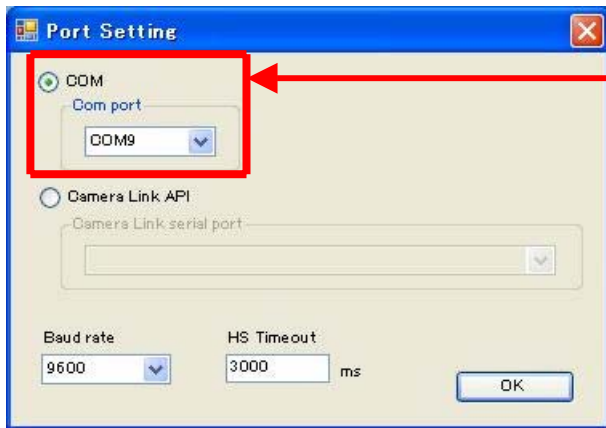
- カメラのモード設定はカメラリンク I/F を通して行われます。
- 指定のない設定項目については工場出荷設定で使用可能です。
- カメラメーカーの提供するカメラコントロールソフトウェアを使用するか、弊社ライブラリ製品に用意された通信用 API 等を使用して設定を行う必要があります。
- 本説明書とカメラメーカーが提供する取扱説明書に記載された通信仕様を参考に設定を行って下さい。通信用 API の詳細についてはライブラリ製品の説明書・ヘルプ等を参照して下さい。

詳細な設定方法およびカメラ仕様につきましては、東芝テリー株式会社より提供される「高精細高速 CMOS カメラ CSC6M100BMP11 CSC6M100CMP11 機器仕様書」、「高精細高速 CMOS カメラ CSC6M100BMP11 CSC6M100CMP11 インターフェース仕様書」を参照して下さい。

以下、メーカー提供のカメラコントロールソフトウェアを使用した場合の設定、及び、通信コマンドを示します。COM ポート番号はボードの設定に合わせて下さい。



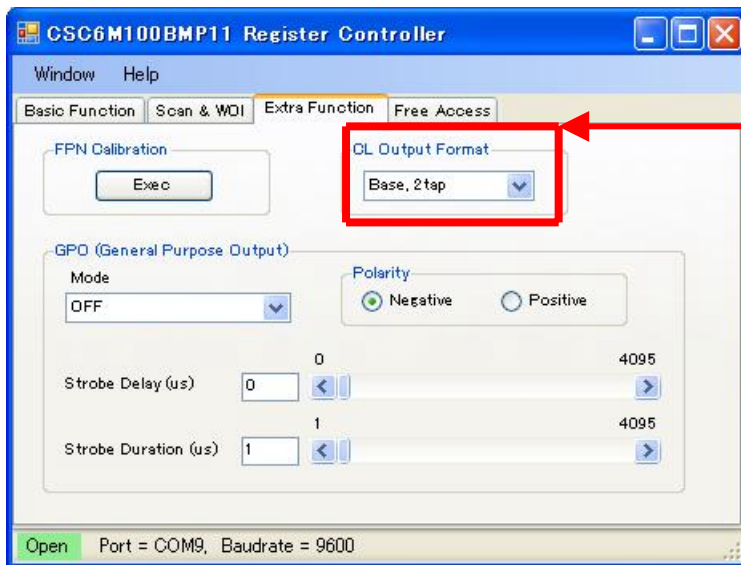
カメラ選択
→ 「CSC6M100BMP11」に設定



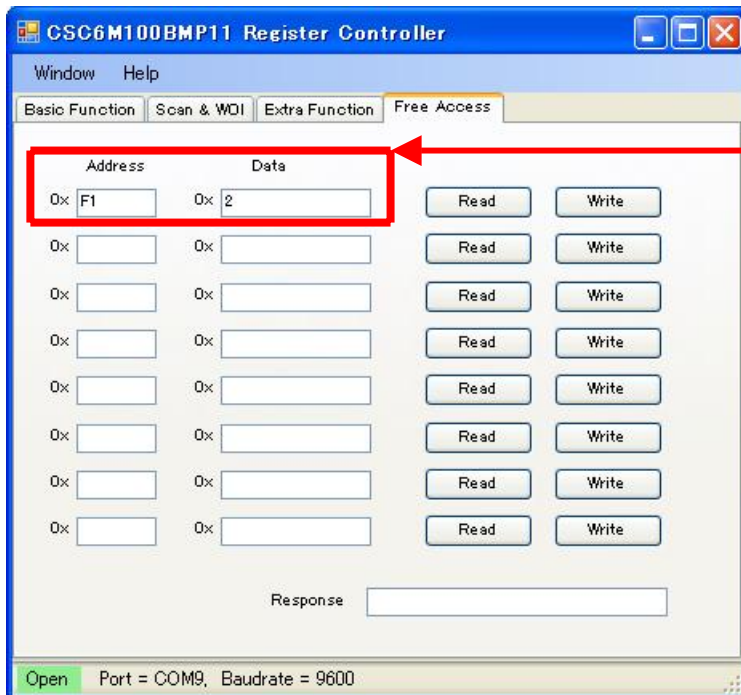
COM ポート設定
→割り当てたポートの設定に合わせる

各モード共通の設定

- ・カメラコントロールソフトウェア



出力フォーマット設定※
 ・ FVC07_CSC6M100BMP11.ini
 → 「Base, 2tap」に設定
 ・ FVC07MF_CSC6M100BMP11.ini
 → 「Full, 8tap」に設定



出力クロック設定※
 → 「アドレス 0xF1、データ 0x02:84MHz」
 に設定

・通信

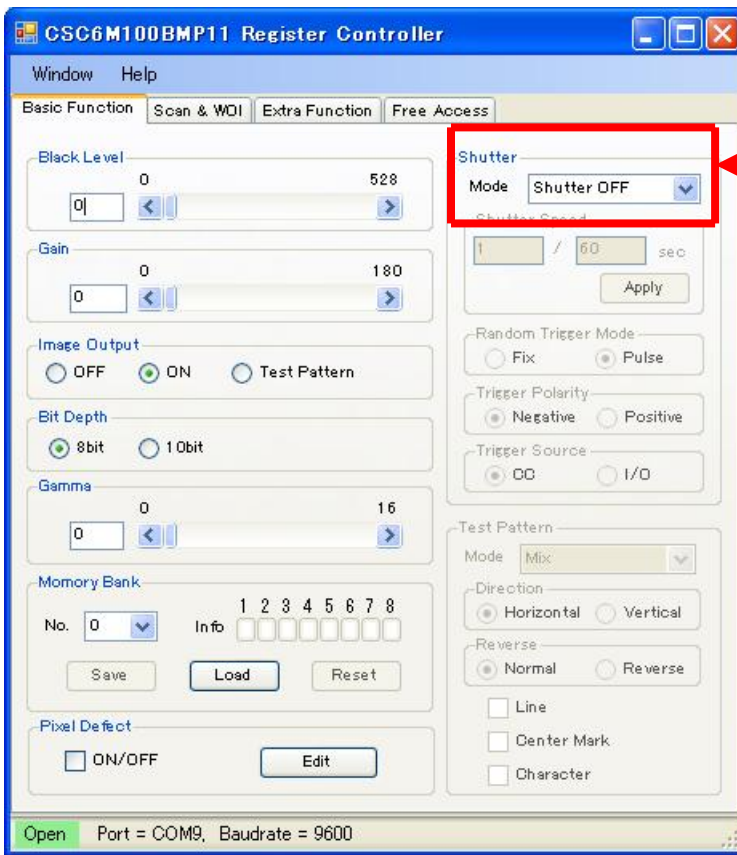
アドレス	設定項目	説明
0xE9	出力フォーマット※	<ul style="list-style-type: none"> ・ FVC07_CSC6M100BMP11.ini 「0x00:Base configuration 2tap」に設定 ・ FVC07MF_CSC6M100BMP11.ini 「0x02:Full configuration 8tap(初期設定)」に設定
0xF1	出力クロック※	「0x02:84MHz」に設定

※本設定の変更を有効にするにはカメラの再起動が必要になります。

取り込みモードに依存する設定

○ノーマル入力の場合

・カメラコントロールソフトウェア



シャッターモード設定
→ 「Shutter OFF」に設定

・通信

アドレス	設定項目	説明
0x91	シャッターモード	「0x00:シャッターOFF(初期設定)」に設定

○トリガ入力の場合

- ・カメラコントロールソフトウェア

シャッターモード設定
→「Random Trigger」に設定

ランダムトリガモード設定
→「Pulse」に設定

トリガ極性設定
→「Negative」に設定

- ・通信

アドレス	設定項目	説明
0x91	シャッターモード	「0x02:ランダムトリガシャッター」に設定
0x92	ランダムトリガモード	「0x01:パルス幅モード」に設定
0x93	トリガ極性	「0x00:負極性(初期設定)」に設定