

KP-F80SCL / KP-F80PCL / KP-FR80SCL / KP-FR80PCL

接続可能な画像処理装置・画像入力ボード

FVC06 / FVC07CLB

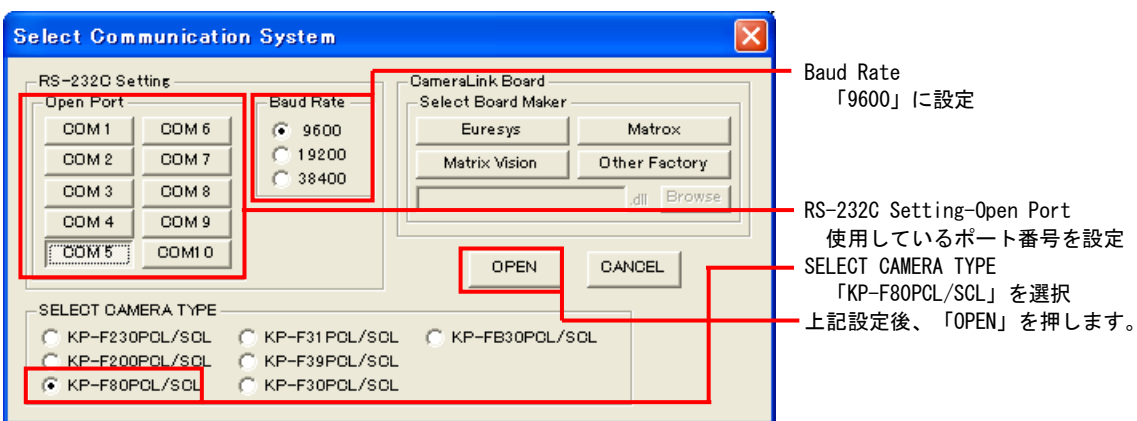
サポートする機能

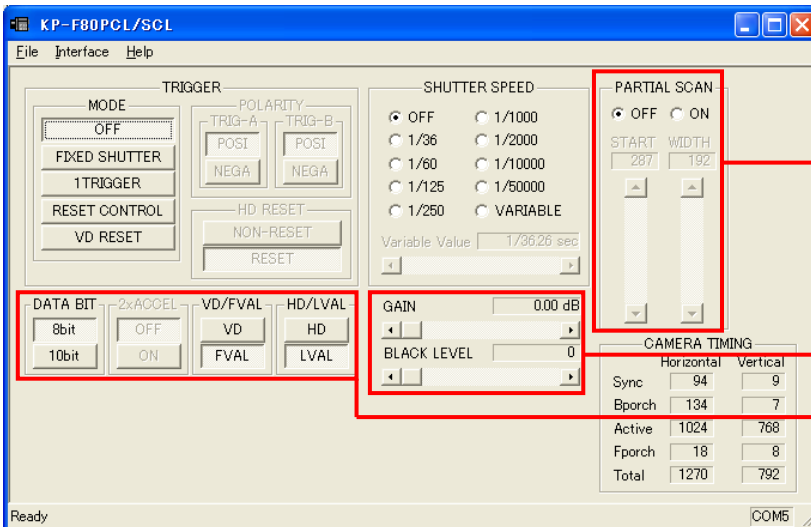
取り込みモード名称 (ファースト呼称)	対応カメラ機能名称	備 考
ノーマル (通常) 入力	ノーマルモードまたは ノーマルシャッターモード	露光時間はカメラコントロールソフトウェアにて設定
トリガ入力	ONE トリガモード	露光時間はソフトウェア設定

各モード共通の設定

カメラメーカーの提供するリモートコントロールソフトを使用するか、弊社ライブラリ製品に用意された通信用 API を使用して設定を行う必要があります。ここではリモートコントロールソフト (KP-FXXP\_SCL.exe) を使用した設定について説明します。通信用 API を使用する場合は、本説明を参考に設定内容が一致するように設定を行ってください。

リモートコントロールソフトの詳細な使用方法は、カメラメーカーにお問い合わせ下さい。また、通信用 API の詳細についてはライブラリ製品の説明書・ヘルプ等を参照してください。



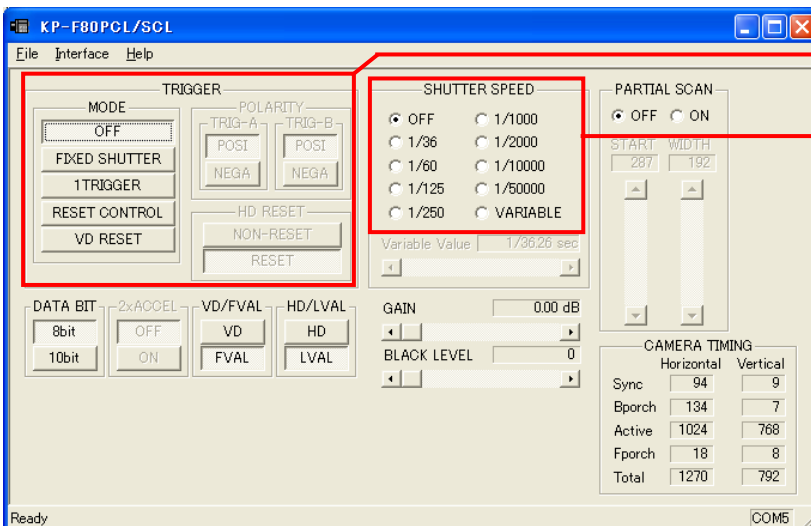


**PARTIAL SCAN**  
 パーシャルスキャン使用時に「ON」にし、  
 各パラメータを設定します

**GAIN, BLACK LEVEL**  
 ゲイン設定 任意の値に設定します  
 ブラックレベル 〃  
**カメラリンク設定**  
 DATA BIT=8bit  
 VD/FVAL=FVAL  
 HD/LVAL=LVAL に設定

取り込みモードに依存する設定

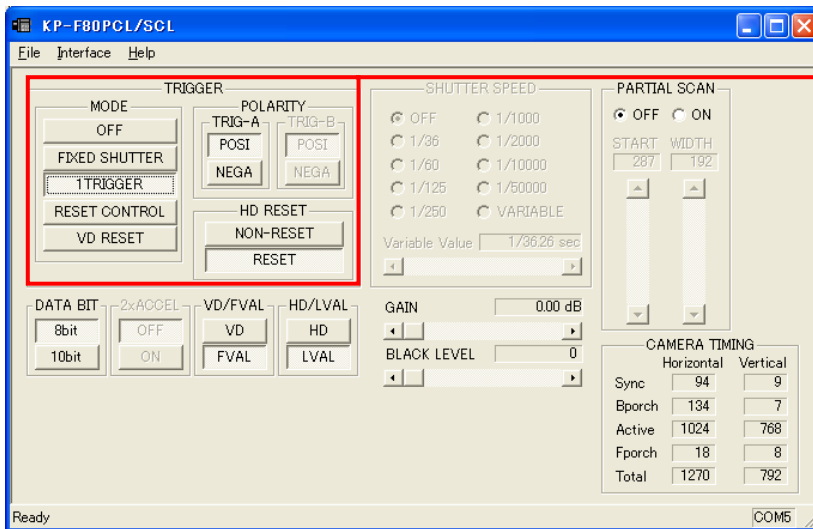
○ ノーマル入力の場合



**TRIGGER**  
 トリガモード設定 「OFF」に設定します

**SHUTTER SPEED**  
 シャッタースピード設定 任意の値に  
 設定します

○ トリガ入力、ランダムトリガ入力の場合



TRIGGER  
トリガモード設定  
「1TRIGGER」、「POSI」、「RESET」に設定します

**留意事項**

- カメラのモード設定はカメラリンク I/F を通して行われます。
- GAIN、BLACK LEVEL 以外の設定指示のないスイッチは、工場出荷状態でご使用下さい。
- パーシャルスキャン使用時は、以下の表を参照して設定を行ってください。

ボード側ライン数設定	START 設定値	WIDTH 設定値
192	287	192
384	191	384

詳細な設定方法およびカメラ仕様につきましては、株式会社日立国際電気より提供される取扱説明書および製品仕様書を参照してください。