

KP-F31SCL/PCL

接続可能な画像処理装置・画像入力ボード

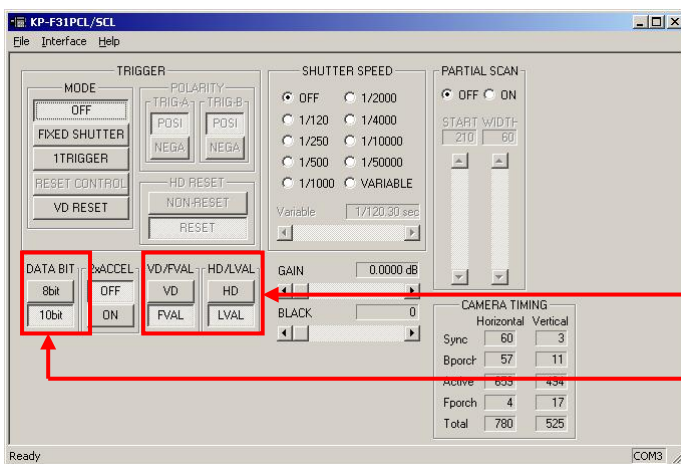
FVC06 / FVC07CLBa

サポートする機能

取り込みモード名称 (ファースト呼称)	対応カメラ機能名称	備 考
ノーマル (通常) 入力	ノーマルモードまたは ノーマルシャッターモード	シャッタースピードはリモートコントロールソフトにて設定
トリガ入力 ランダム・トリガ入力	フレーム・オン・デマンド (ONE トリガモード)	シャッタースピードはソフトウェア設定

各モード共通の設定

カメラメーカーの提供するリモートコントロールソフトを使用するか、弊社ライブラリ製品に用意された通信用 API を使用して設定を行う必要があります。ここではリモートコントロールソフトを使用した設定について説明します。通信用 API を使用する場合は、本説明を参考に設定内容が一致するように設定を行ってください。リモートコントロールソフトの詳細な使用方法は、カメラメーカーにお問い合わせ下さい。また、通信用 API の詳細についてはライブラリ製品の説明書・ヘルプ等を参照してください。

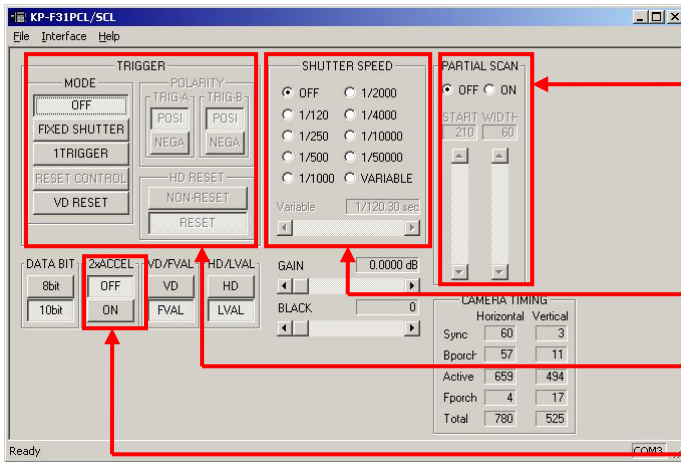


VD/FVAL を「FVAL」に、
HD/LVAL を「LVAL」に設定

DATABIT を「10bit」に指定

取り込みモードに依存する設定

○ ノーマル入力の場合



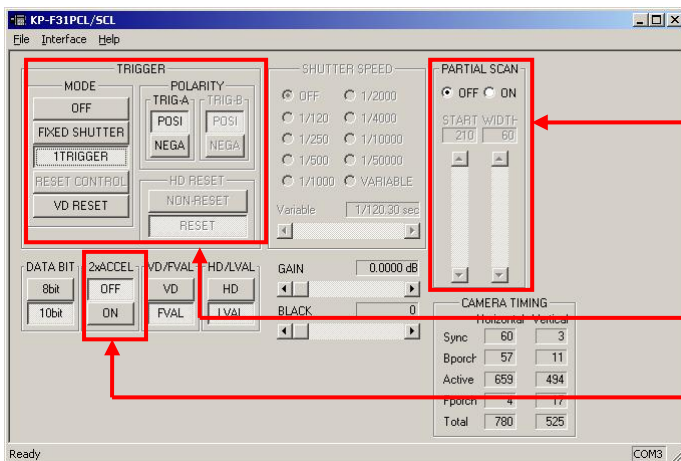
パースシャルスキャン設定 (PARTIAL SCAN)
→使用する場合は「ON」に設定し、その他はボード設定に合わせて設定

シャッタースピード設定 (SHUTTER SPEED)
→任意に設定

モード設定 (TRIGGER)
→MODE を「OFF」に設定

ビニングモード設定 (2 × ACCEL)
→使用する場合は「ON」に設定

○ トリガ入力、ランダム・トリガ入力の場合



パースシャルスキャン設定 (PARTIAL SCAN)
→使用する場合は「ON」に設定し、その他はボード設定に合わせて設定

モード設定 (TRIGGER)
→MODE を「1TRIGGER」に、TRIG-A を「POS1」に設定

ビニングモード設定 (2 × ACCEL)
→使用する場合は「ON」に設定

留意事項

- GAIN、BLACK LEVEL 以外の設定項目については、工場出荷設定でご使用下さい。
- パースシャルスキャン使用時は、以下の表を参照して設定を行ってください。

ボード側ライン数	START 設定値	WIDTH 設定値
60	210	60
120	180	120
240	120	240
360	60	360

詳細な設定方法およびカメラ仕様につきましては、株式会社日立国際電気より提供される取扱説明書および「KP-F31SCL/PCL 製品仕様書」を参照してください。