

# CB-200MCL

**接続可能な画像処理装置・画像入力ボード**

FHC3312

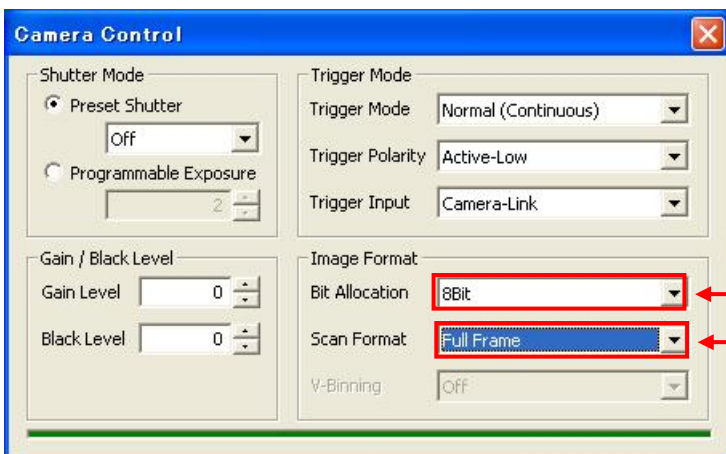
**サポートする機能**

取り込みモード名称 (ファースト呼称)	対応カメラ機能名称	備 考
ノーマル (通常) 入力	ノーマルモード Normal (Continuous)	露光時間はカメラコントロールソフトウェアにて設定
トリガ入力	パルス幅トリガモード Pulse Width Control Mode	露光時間はソフトウェア設定

**各モード共通の設定**

カメラメーカーの提供するカメラコントロールソフトウェアを使用するか、弊社ライブラリ製品に用意された通信用 API を使用して設定を行う必要があります。ここではカメラコントロールソフトウェアを使用した設定について説明します。通信用 API を使用する場合は、本説明を参考に設定内容が一致するように設定を行ってください。

カメラコントロールソフトウェアの詳細な使用方法は、カメラメーカーにお問い合わせ下さい。また、通信用 API の詳細についてはライブラリ製品の説明書・ヘルプ等を参照してください。

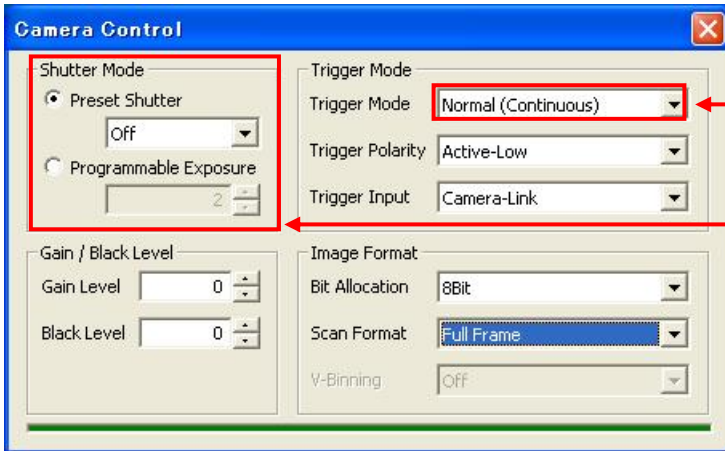


Bit Allocation → 「8Bit」に設定

Scan Format (部分読み出し設定) → 使用する部分読み出し設定に合わせて設定

取り込みモードに依存する設定

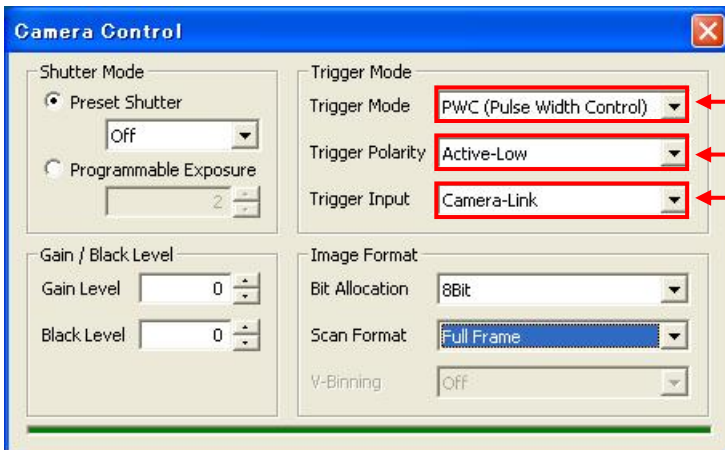
○ ノーマル入力の場合



Trigger Mode → 「Normal (Continuous)」に設定

Shutter Mode → 任意に設定

○ トリガ入力、ランダムトリガ入力の場合



Trigger Mode → 「PWC (Pulse Width Control)」に設定

Trigger Polarity → 「Active-Low」に設定

Trigger Input → 「Camera Link」に設定

留意事項

- カメラのモード設定はカメラリンク I/F を通して行われます。
- ゲイン調整以外の設定指示のないスイッチは、工場出荷状態でご使用下さい。

詳細な設定方法およびカメラ仕様につきましては、株式会社ジェイエアイコーポレーションより提供される「CM/CB-200 MCL User's Manual」を参照してください。

### ベイヤー変換について

ベイヤー変換時に指定するベイヤーカラーフィルタ配列タイプは使用するカメラ設定ファイルによって異なります。

FHC3312\_CB-200MCL.ini 使用時は F\_CFA\_RGGB を指定します。

FHC3312\_CB-200MCL\_P156H.ini 使用時は F\_CFA\_GBRG を指定します。

FHC3312\_CB-200MCL\_P310H.ini 使用時は F\_CFA\_RGGB を指定します。

FHC3312\_CB-200MCL\_P615H.ini 使用時は F\_CFA\_RGGB を指定します。

FHC3312\_CB-200MCL\_P824H.ini 使用時は F\_CFA\_GBRG を指定します。