

## VCC-G22S21ACL/VCC-G22S21APCL

## 接続可能な画像処理装置・画像入力ボード

FVC06 / FVC07CLB / FHC3312

## サポートする機能

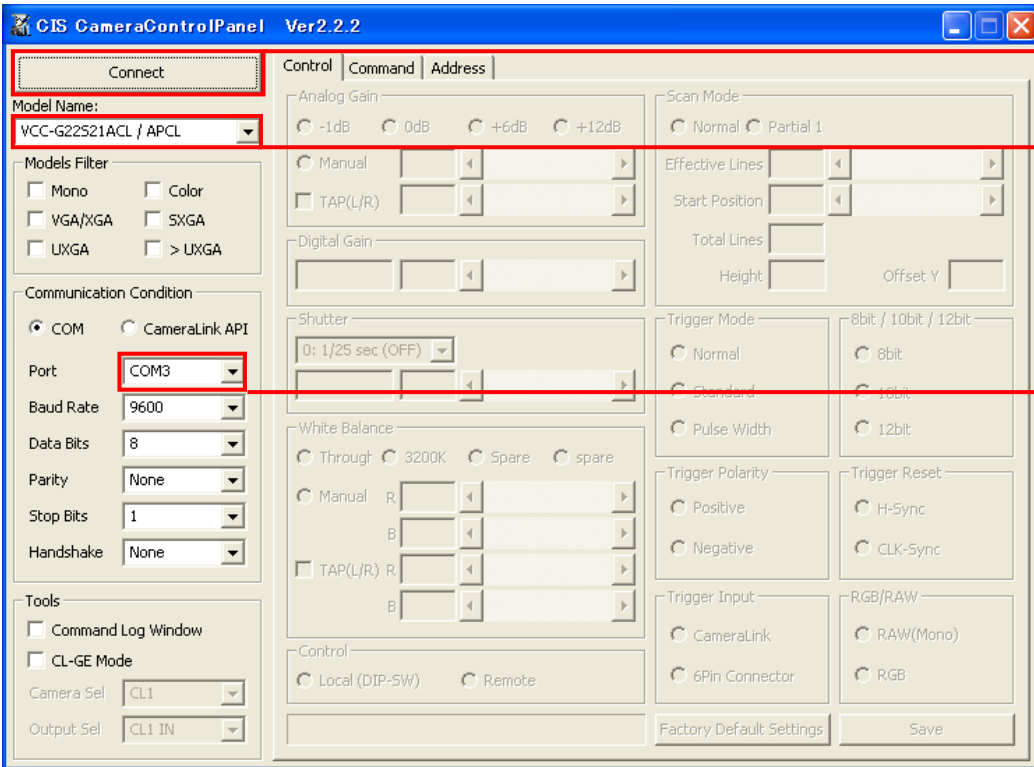
取り込みモード名称 (ファースト呼称)	対応カメラ機能名称	備 考
ノーマル（通常）入力	ノーマルシャッターモード	露光時間はカメラコントロールソフトウェアにて設定
ランダムトリガ入力	パルス幅トリガー シャッターモード	露光時間はソフトウェア設定

## 各モード共通の設定

カメラメーカーの提供するカメラコントロールソフトウェアを使用するか、弊社ライブラリ製品に用意された通信用 API を使用して設定を行う必要があります。

以下、メーカー提供のコントロールソフトウェア、“CIS CameraControlPanel”を使用した場合の設定を示します。

起動直後、以下の画面となります。"Model Name:"、"Port"番号を設定の上、"Connect"をクリックします。  
 "Port"番号はボードの設定に合わせてください。

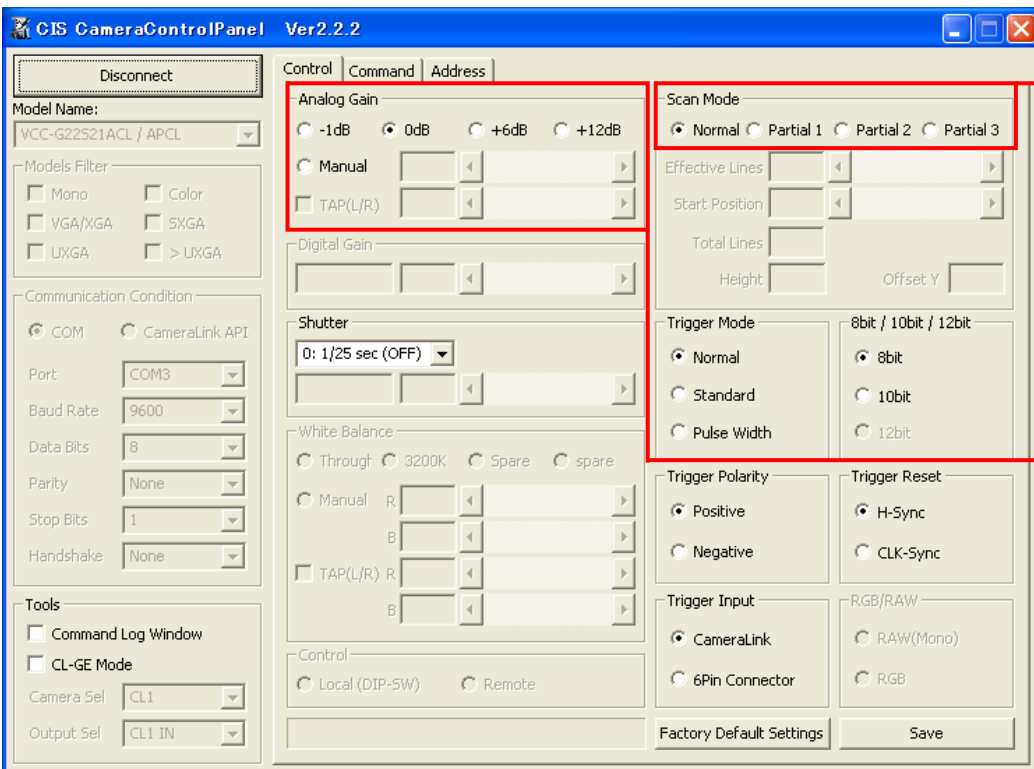


"Connect": 下記設定完了後にクリックします。

"Model Name": 接続しているカメラ名を選択します。(VCC-G22S21ACL)

"Port": 通信ポートの番号を設定します。ボードの設定に合わせてください。

ゲイン設定等



"Scan Mode": フルスキャン、パーシャルスキャンの設定をします。

"Partial 1"=770H

"Partial 2"=560H

"Partial 3"=410H です。

(有効映像出力ライン数)

"Analog Gain": ゲイン設定任意の値を設定します。

ゲインはプリセットされた4段階の他、"Manual"に設定する事で、より細かく設定出来ます。



## 留意事項

- カメラのモード設定はカメラリンク I/F を通して行われます。
- ゲイン調整以外の設定指示のないスイッチは、工場出荷状態でご使用下さい。

詳細な設定方法およびカメラ仕様につきましては、株式会社シーアイエスより提供される「製品仕様書」及び「CIS CameraControlPanel 取扱説明書」を参照してください。