

EV71YUC8CL4010-BA1

接続可能な画像処理装置・画像入力ボード

FVC07CLB、FHC3312

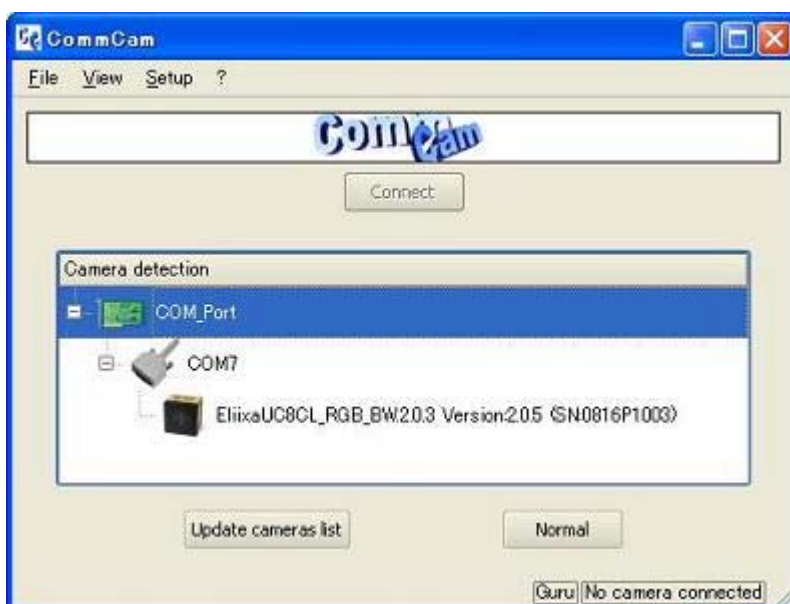
サポートする機能

取り込みモード名称 (ファースト呼称)	対応カメラ機能名称	備 考
ノーマル (通常) 入力	Free run mode	露光時間はカメラコントロールソフトウェアを使用するか、コマンド通信にて設定
トリガ入力	External trigger with maximum exposure time	露光期間はソフトウェア設定

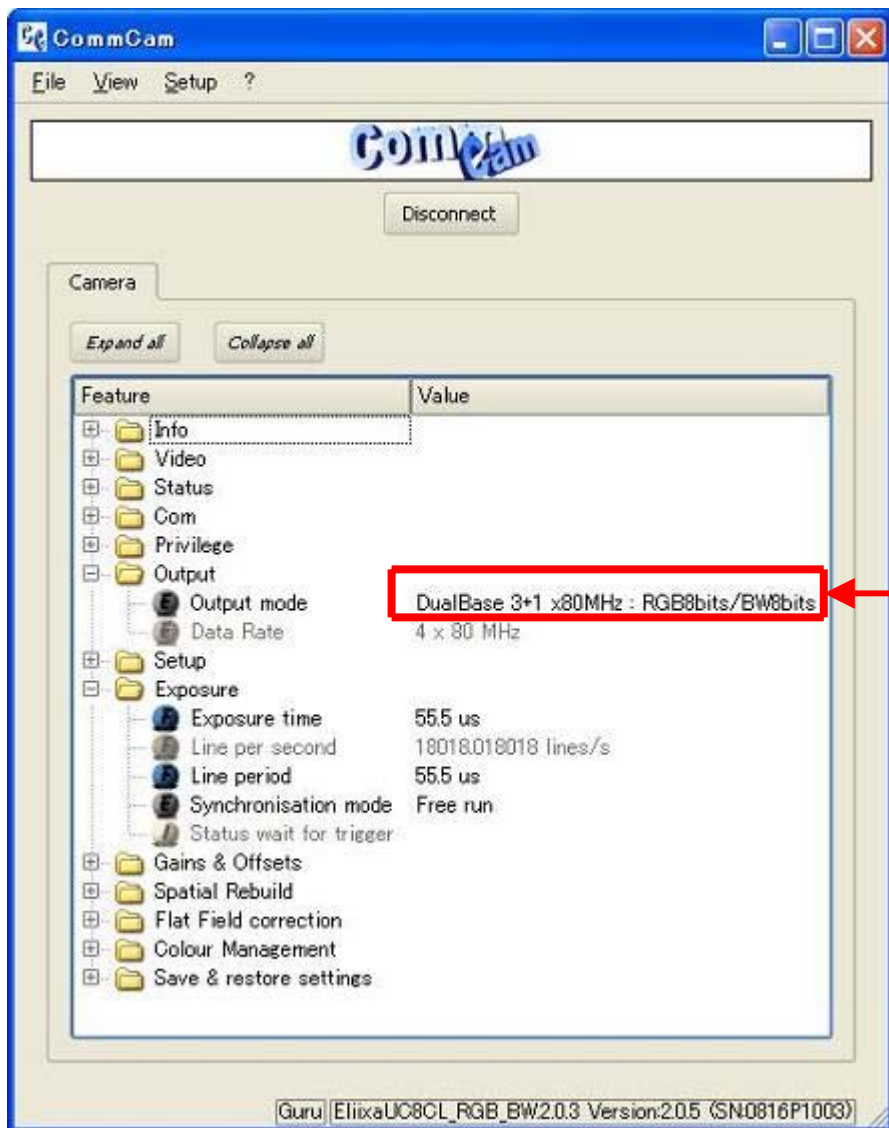
各モード共通の設定

カメラメーカーの提供するカメラコントロールソフトウェアを使用するか、弊社ライブラリ製品に用意された通信用 API 等を使用して設定を行う必要があります。本説明書とカメラメーカーが提供するマニュアルを参考に設定を行って下さい。通信用 API の詳細についてはライブラリ製品の説明書・ヘルプ等を参照して下さい。

以下、メーカー提供のカメラコントロールソフトウェアを使用した場合の設定、及び、通信コマンドを示します。COM ポート番号はボードの設定に合わせて下さい。



・カメラコントロールソフトウェア



出力モード
 → 「DualBase 3+1 x80MHz:RGB
 8bits/BW8bits」

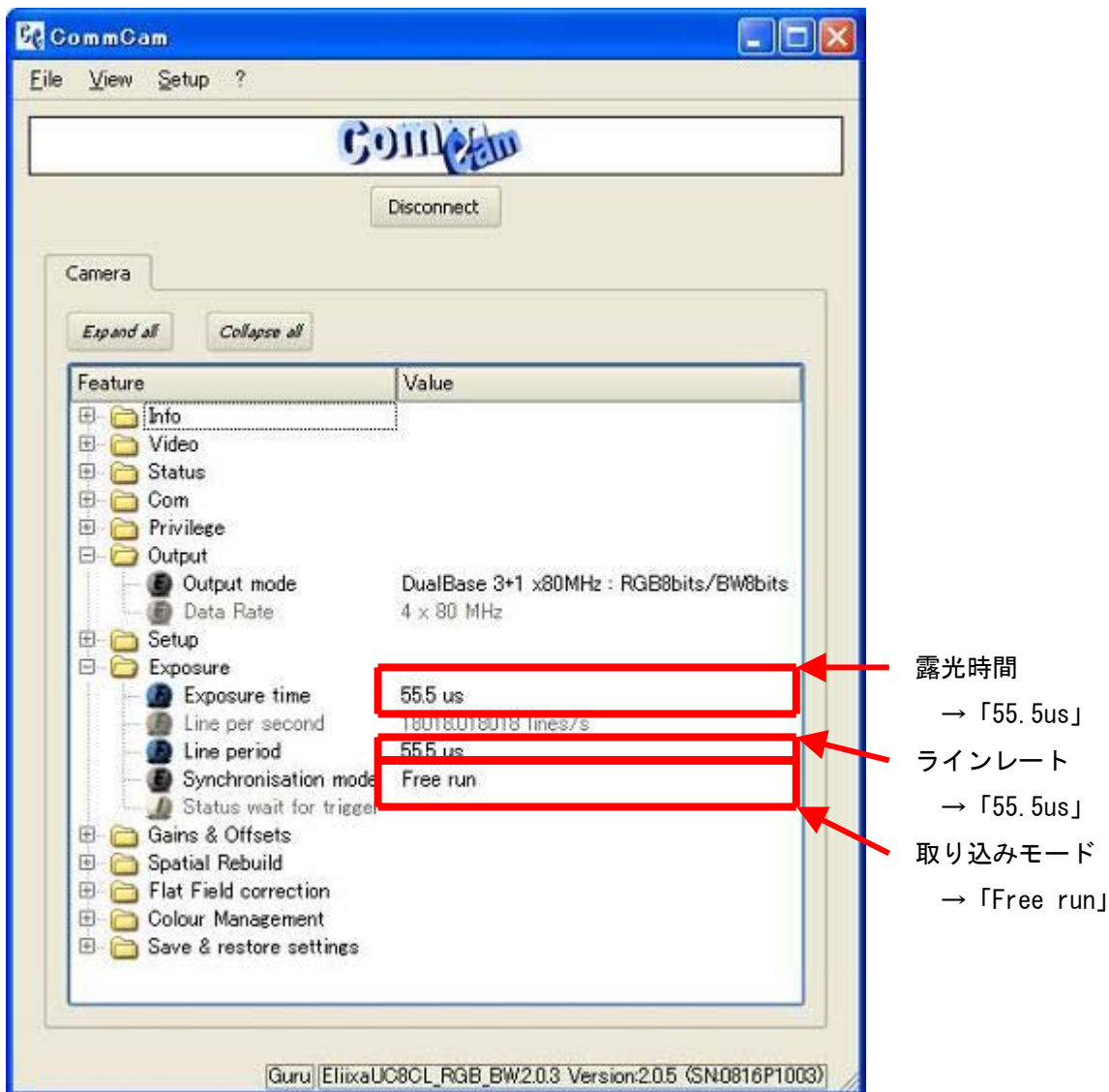
・通信

コマンド	設定項目	設定
w mode	出力モード	「0:DualBase 3+1 x80MHz:RGB8bits/BW8bits」に設定

取り込みモードに依存する設定

ノーマル入力の場合

- ・カメラコントロールソフトウェア

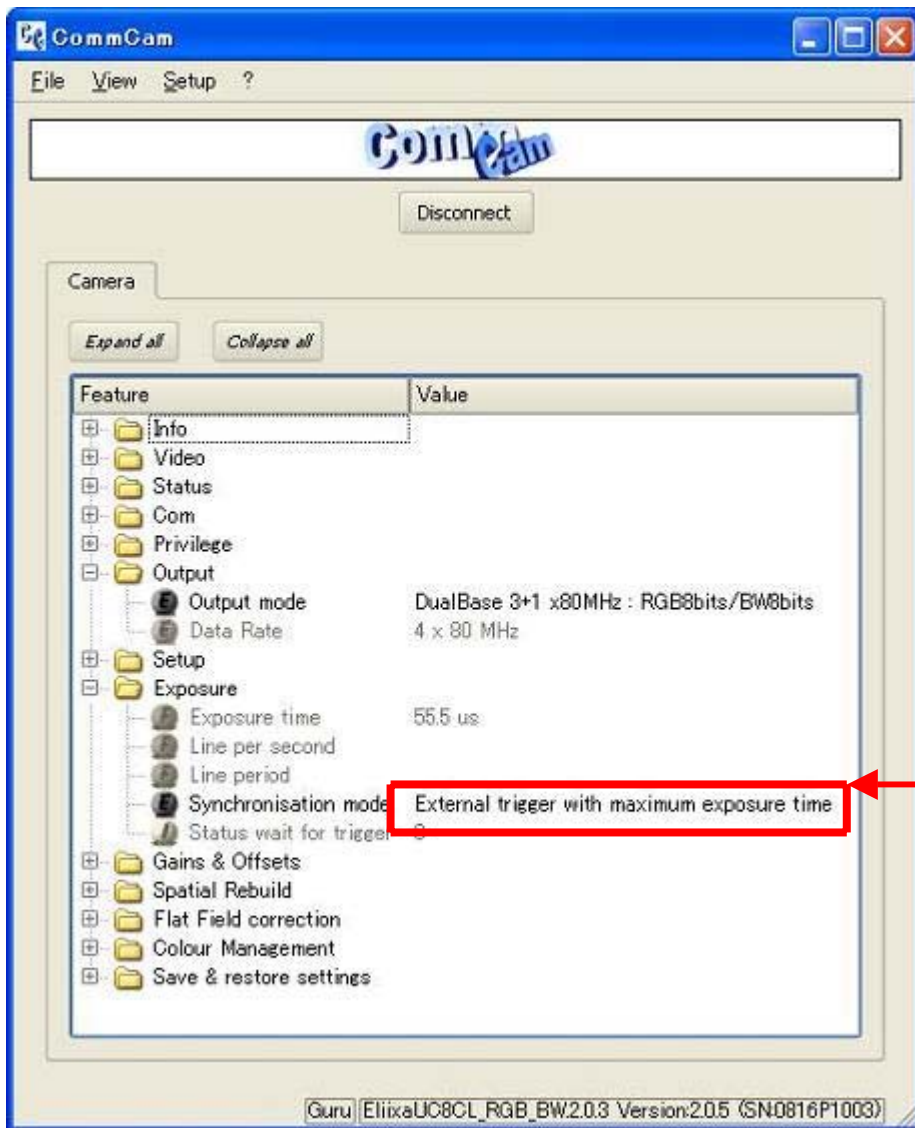


・通信

コマンド	設定項目	設定
w sync	取り込みモード	「0 : Free run mode」に設定
w tint	露光時間	「555 : 55.5us」に設定
w tper	ラインレート	「555 : 55.5us」に設定

トリガ入力の場合

- ・カメラコントロールソフトウェア



取り込みモード
→「External trigger with maximum exposure time」

・通信

コマンド	設定項目	設定
w sync	取り込みモード	「2: External trigger with maximum exposure time」に設定

留意事項

- ・カメラのモード設定はカメラリンク I/F を通して行われます。
- ・カラー出力のライン調整等は環境に合わせて変更する必要があります。

詳細な設定方法およびカメラ仕様につきましては、e2v 社様より提供されるマニュアルを参照して下さい。