

ADP4M-B-CL

接続可能な画像処理装置・画像入力ボード

FVC07CLB

サポートする機能

取り込みモード名称 (ファースト呼称)	対応カメラ機能名称	備 考
ノーマル（通常）入力	ノーマルシャッターモード	露光時間はカメラ設定にて変更
トリガ入力	パルス幅トリガーシャッターモード	露光期間はソフトウェア設定

留意事項

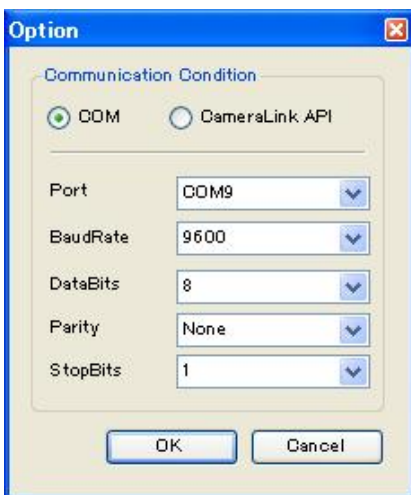
- カメラのモード設定はカメラリンク I/F を通して行われます。
- 指定のない設定項目については工場出荷設定で使用可能です。
- カメラメーカーの提供するカメラコントロールソフトウェアを使用するか、弊社ライブラリ製品に用意された通信用 API 等を使用して設定を行う必要があります。
- 本説明書とカメラメーカーが提供する取扱説明書に記載された通信仕様を参考に設定を行って下さい。通信用 API の詳細についてはライブラリ製品の説明書・ヘルプ等を参照して下さい。

詳細な設定方法およびカメラ仕様につきましては、株式会社アイジュール様より提供される、「製品仕様書 ADP4M-B-CL/ADP4M-C-CL」を参照してください。

以下、メーカー提供のカメラコントロールソフトウェアを使用した場合の設定、及び、通信コマンドを示します。COM ポート番号はボードの設定に合わせて下さい。

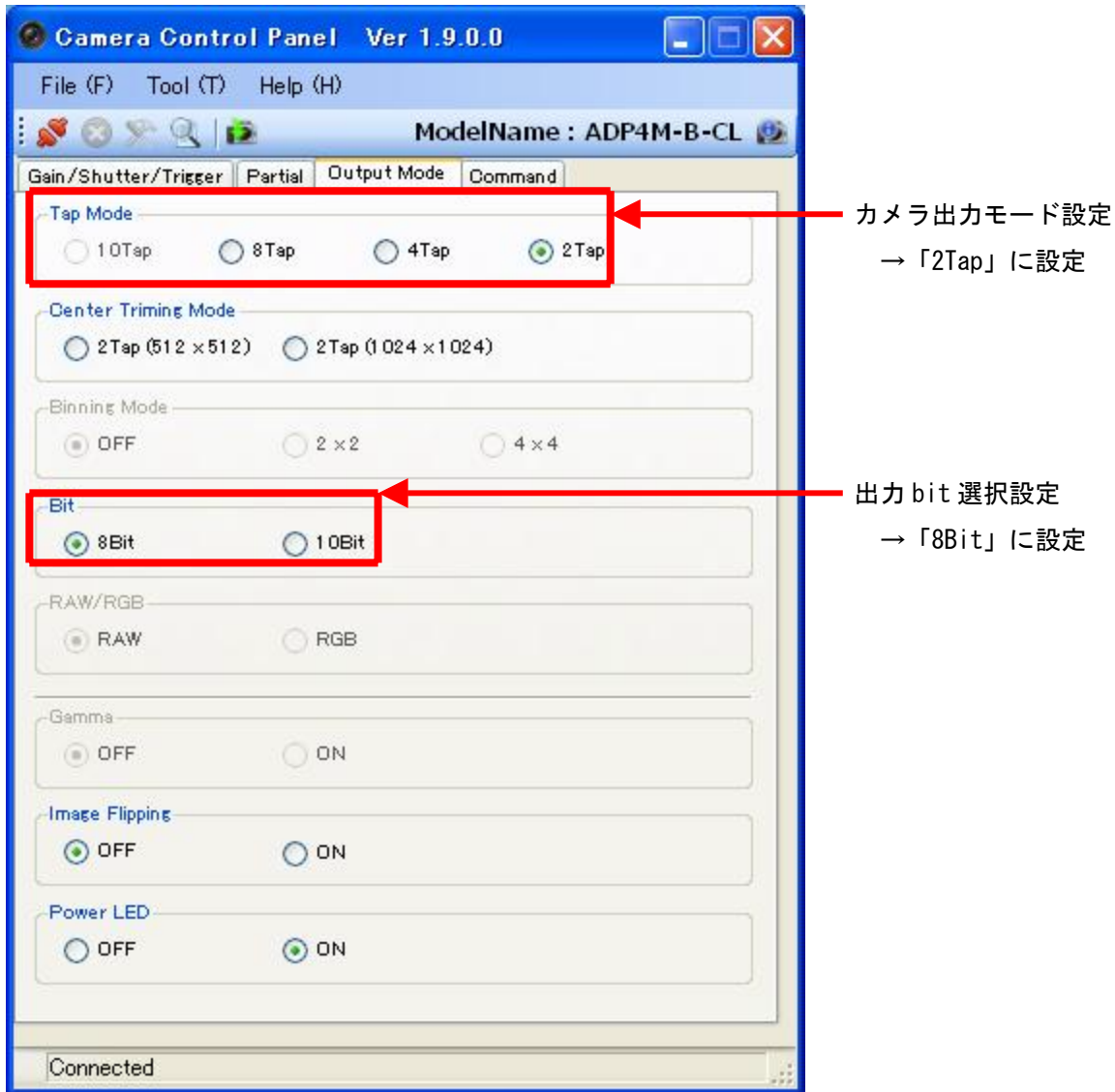
通信の設定

COM ポート選択



各モード共通の設定

- ・カメラコントロールソフトウェア



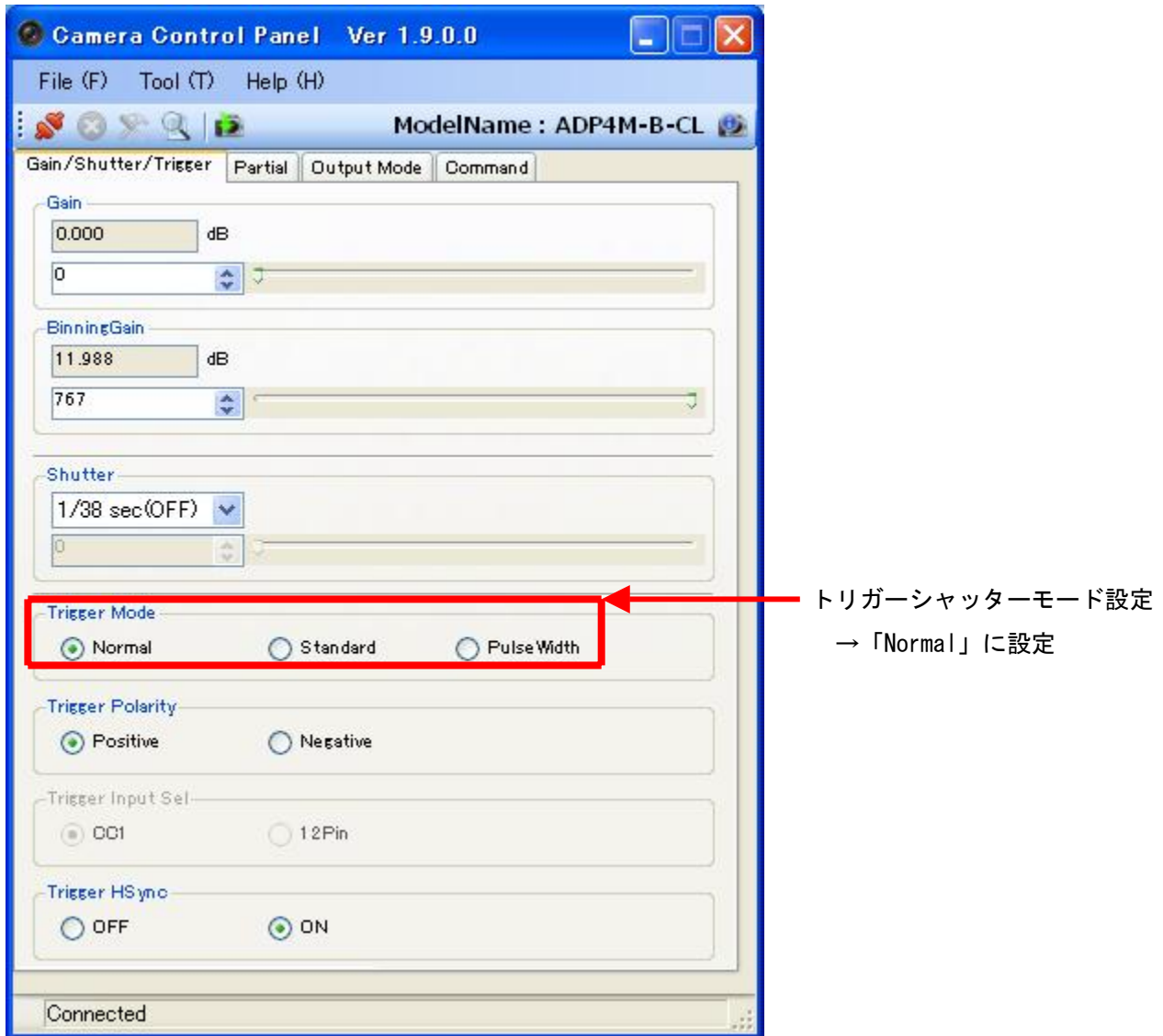
- ・通信

コマンド	設定項目	説明
SR0A02	カメラ出力モード設定	2Tap Base Configurationに設定
SR0B00	出力 bit 選択設定	8bit 出力 (デフォルト) に設定

取り込みモードに依存する設定

ノーマル入力の場合

- ・カメラコントロールソフトウェア

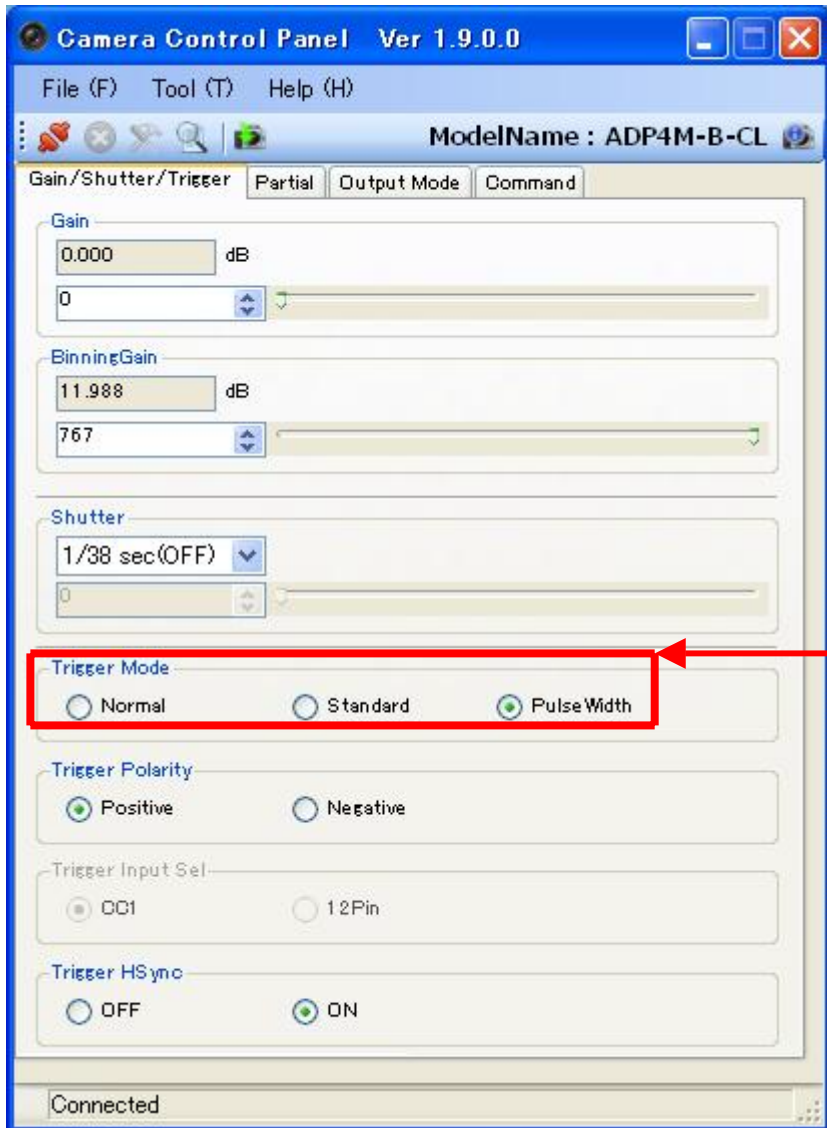


- ・通信

コマンド	設定項目	説明
SR0400	トリガーシャッターモード設定	ノーマルシャッターモード（デフォルト）に設定

トリガ入力の場合

・カメラコントロールソフトウェア



トリガーシャッターモード設定
→「Pulse Width」に設定

・通信

コマンド	設定項目	説明
SR0402	トリガーシャッターモード設定	パルス幅トリガーシャッターモードに設定