

VA-29MC-M5

接続可能な画像処理装置・画像入力ボード

FVC07CLB

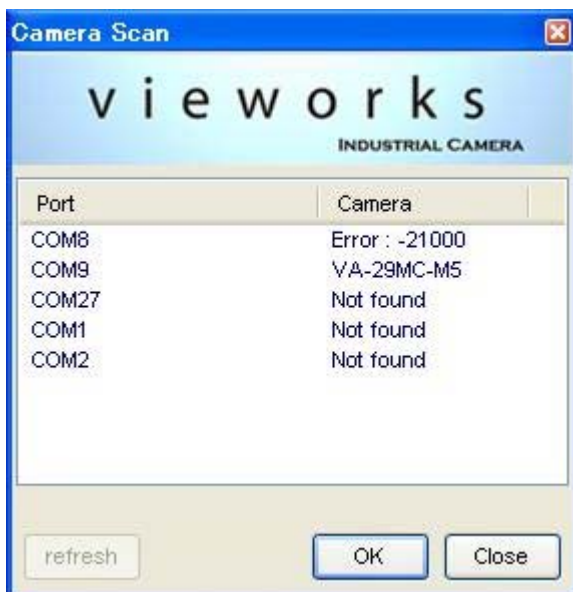
サポートする機能

取り込みモード名称 (ファースト呼称)	対応カメラ機能名称	備 考
ノーマル (通常) 入力	Free-Run Mode	露光時間はカメラコントロールソフトウェアを使用するか、コマンド通信にて設定
トリガ入力	Standard Mode	露光期間はソフトウェア設定

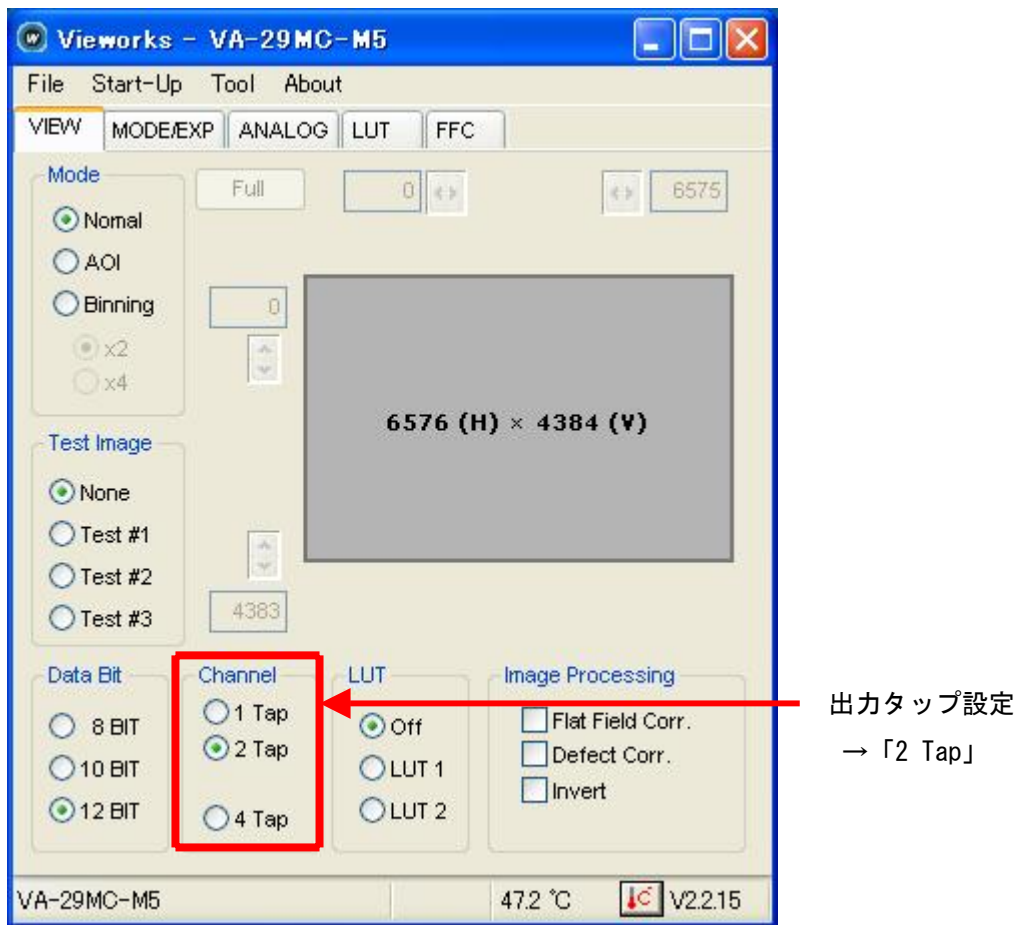
各モード共通の設定

カメラメーカーの提供するカメラコントロールソフトウェアを使用するか、弊社ライブラリ製品に用意された通信用 API 等を使用して設定を行う必要があります。本説明書とカメラメーカーが提供するマニュアルを参考に設定を行って下さい。通信用 API の詳細についてはライブラリ製品の説明書・ヘルプ等を参照して下さい。

以下、メーカー提供のカメラコントロールソフトウェアを使用した場合の設定、及び、通信コマンドを示します。



・カメラコントロールソフトウェア



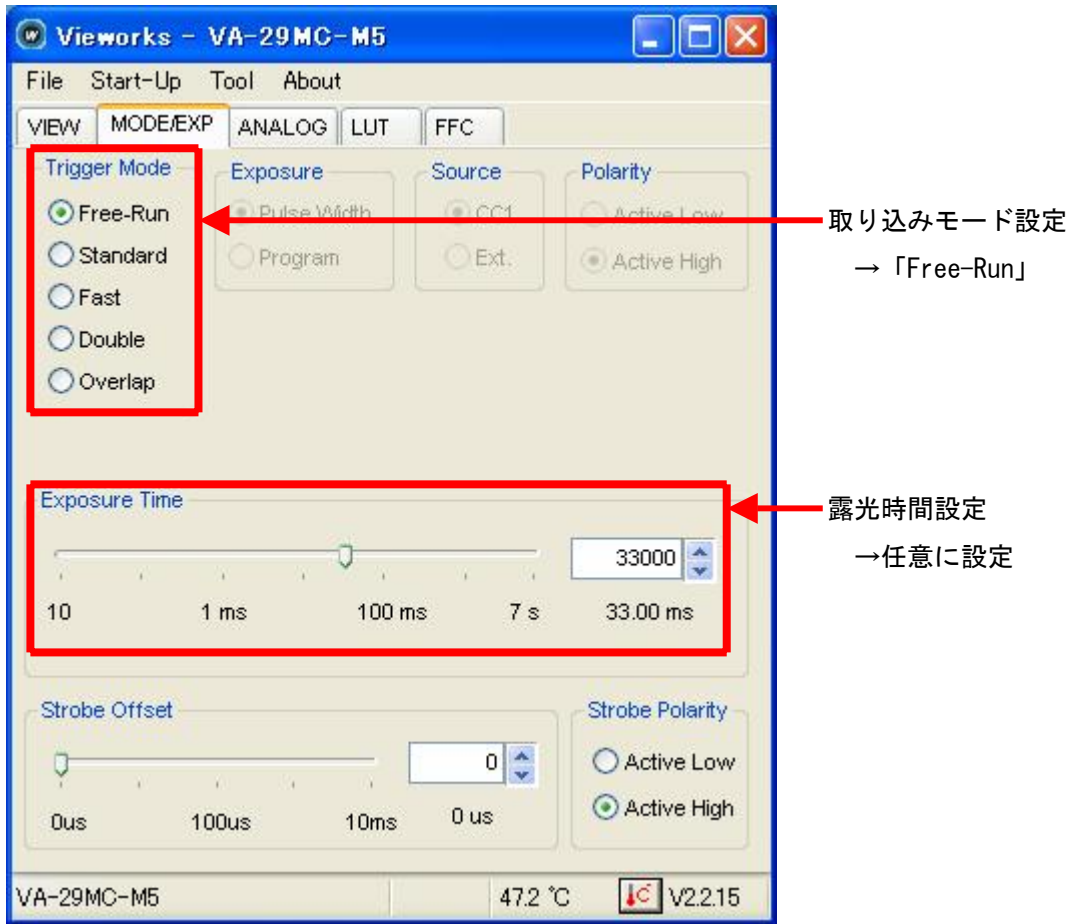
・通信

コマンド	設定項目	設定
scm	出力タップ設定	「2:2 Tap Output」に設定

取り込みモードに依存する設定

ノーマル入力の場合

- ・カメラコントロールソフトウェア



取り込みモード設定
→「Free-Run」

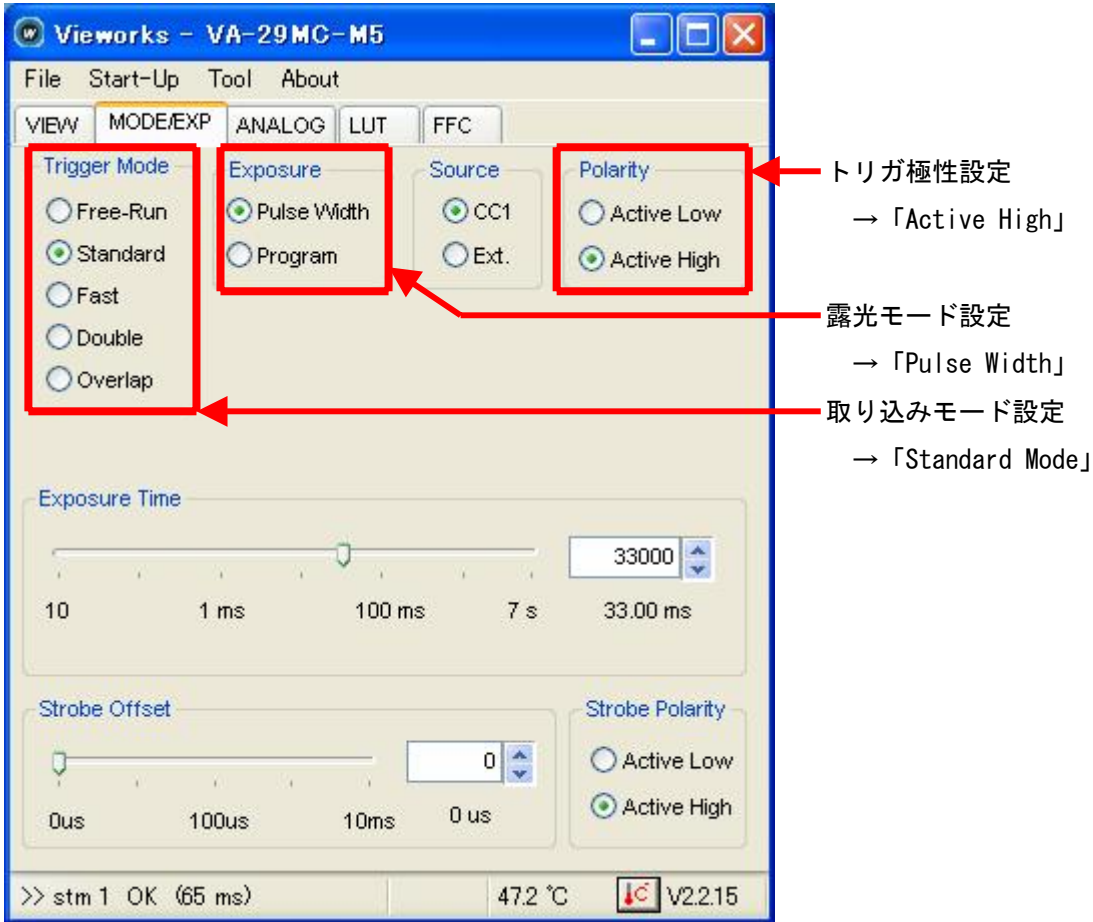
露光時間設定
→任意に設定

- ・通信

コマンド	設定項目	設定
stm	取り込みモード設定	「0 : Free-Run Mode」に設定
set	露光時間設定	任意に設定「10~7000000 (us)」

トリガ入力の場合

・カメラコントロールソフトウェア



・通信

コマンド	設定項目	設定
stm	取り込みモード設定	「1 : Standard Mode」に設定
ses	露光モード設定	「1:Pulse Width」に設定
stp	トリガ極性設定	「1:Active High」に設定

留意事項

- ・ カメラのモード設定はカメラリンク I/F を通して行われます。
- ・ 指定のない設定項目については工場出荷設定で使用可能です。

詳細な設定方法およびカメラ仕様につきましては、vieworks 社様より提供される「User Manual」を参照して下さい。