

BVC8350LC

接続可能な画像処理装置・画像入力ボード

FVC07CLB

サポートする機能

取り込みモード名称 (ファースト呼称)	対応カメラ機能名称	備 考
ノーマル (通常) 入力	トリガモード OFF	露光時間はカメラコントロールソフトウェアか通信にて設定
トリガ入力	トリガモード ON	露光期間はソフトウェア設定 (露光時間)

留意事項

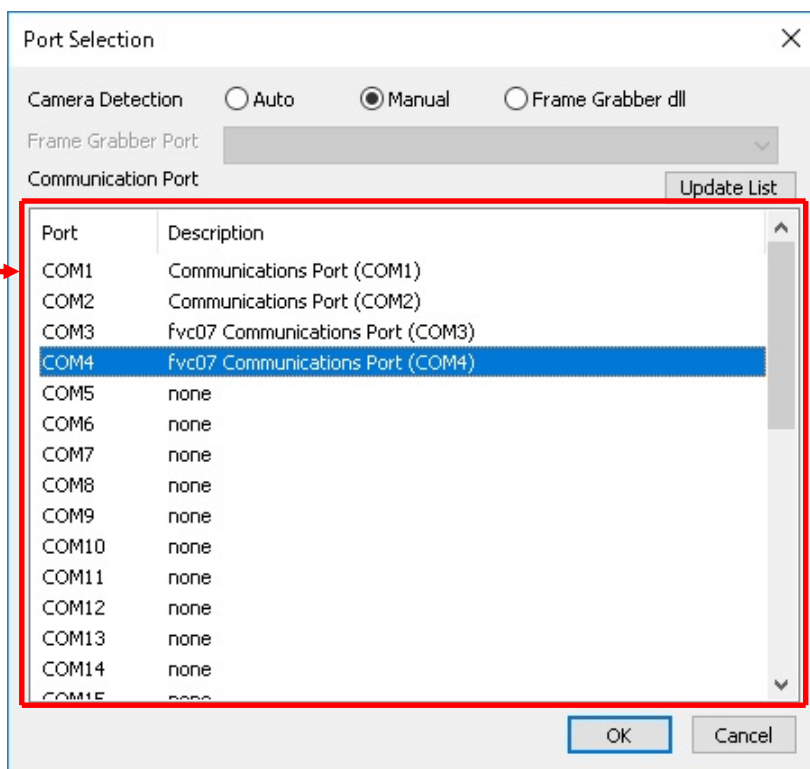
- カメラのモード設定はカメラリンク I/F を通して行われます。
- 指定のない設定項目については工場出荷設定で使用可能です。
- カメラメーカーの提供するカメラコントロールソフトウェアを使用するか、弊社ライブラリ製品に用意された通信用 API 等を使用して設定を行う必要があります。
- 本説明書とカメラメーカーが提供する取扱説明書に記載された通信仕様を参考に設定を行って下さい。通信用 API の詳細についてはライブラリ製品の説明書・ヘルプ等を参照して下さい。

詳細な設定方法およびカメラ仕様につきましては、株式会社ブルービジョンより提供される取扱説明書、「製品仕様書 3CMOS RGB ビデオカメラ Model : BVC8350LC」を参照してください。

以下、メーカー提供のカメラコントロールソフトウェア “BVC83XX Control Tool Version2.61” を使用した場合の設定、及び、通信コマンドを示します。

COM ポート番号はボードの設定に合わせて下さい。

通信の設定



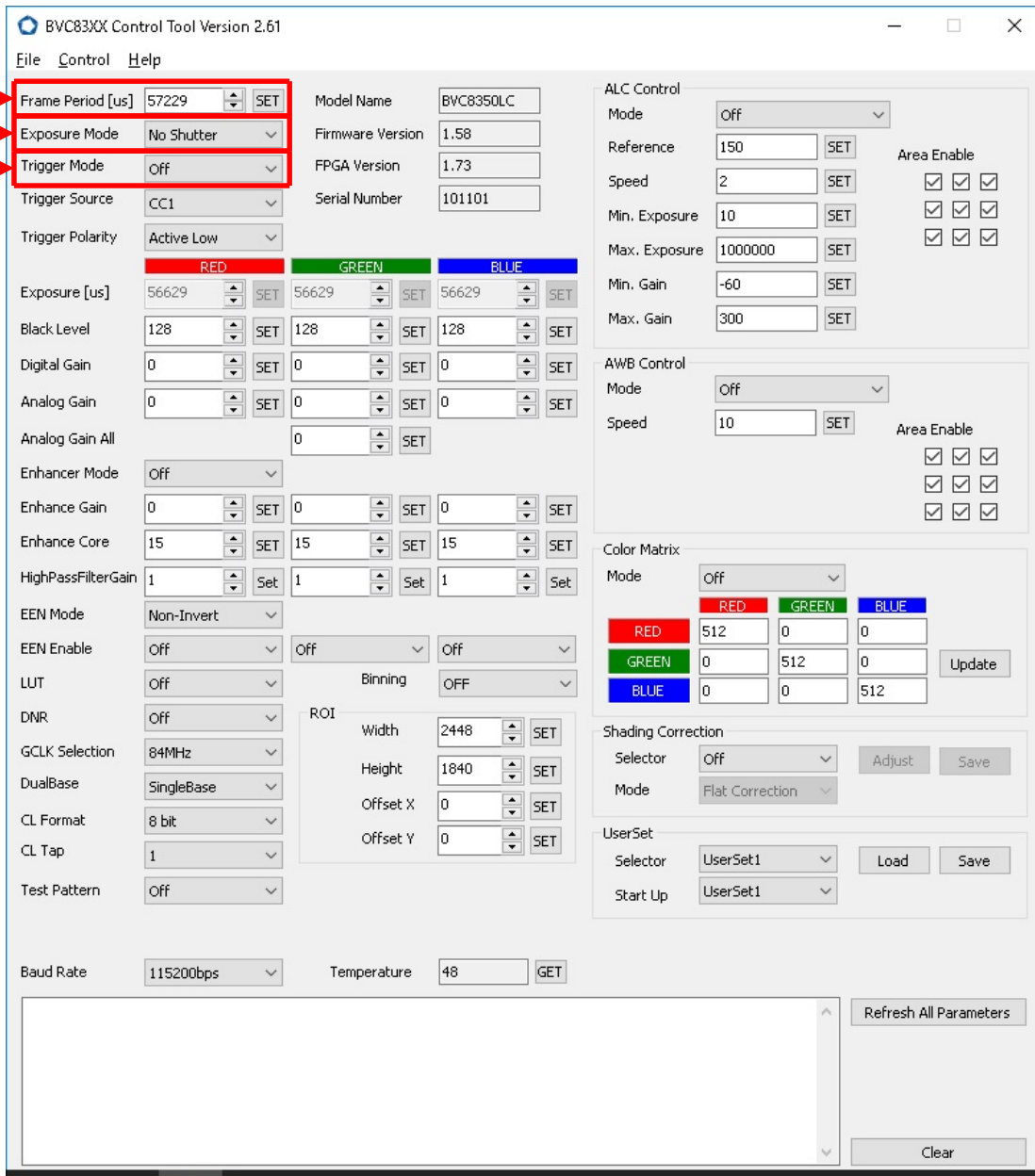
通信ポート選択設定

→ 割り当てたポートに合わせる

取り込みモードに依存する設定

ノーマル入力の場合

- ・カメラコントロールソフトウェア



フレーム周期設定 ※ 1

→任意に設定

露光モード設定

→「No Shutter」に設定

トリガモード設定

→「Off (Default)」に設定

※ 1 最速フレームレートで取り込む場合は、「57229[us]」に設定する必要があります。

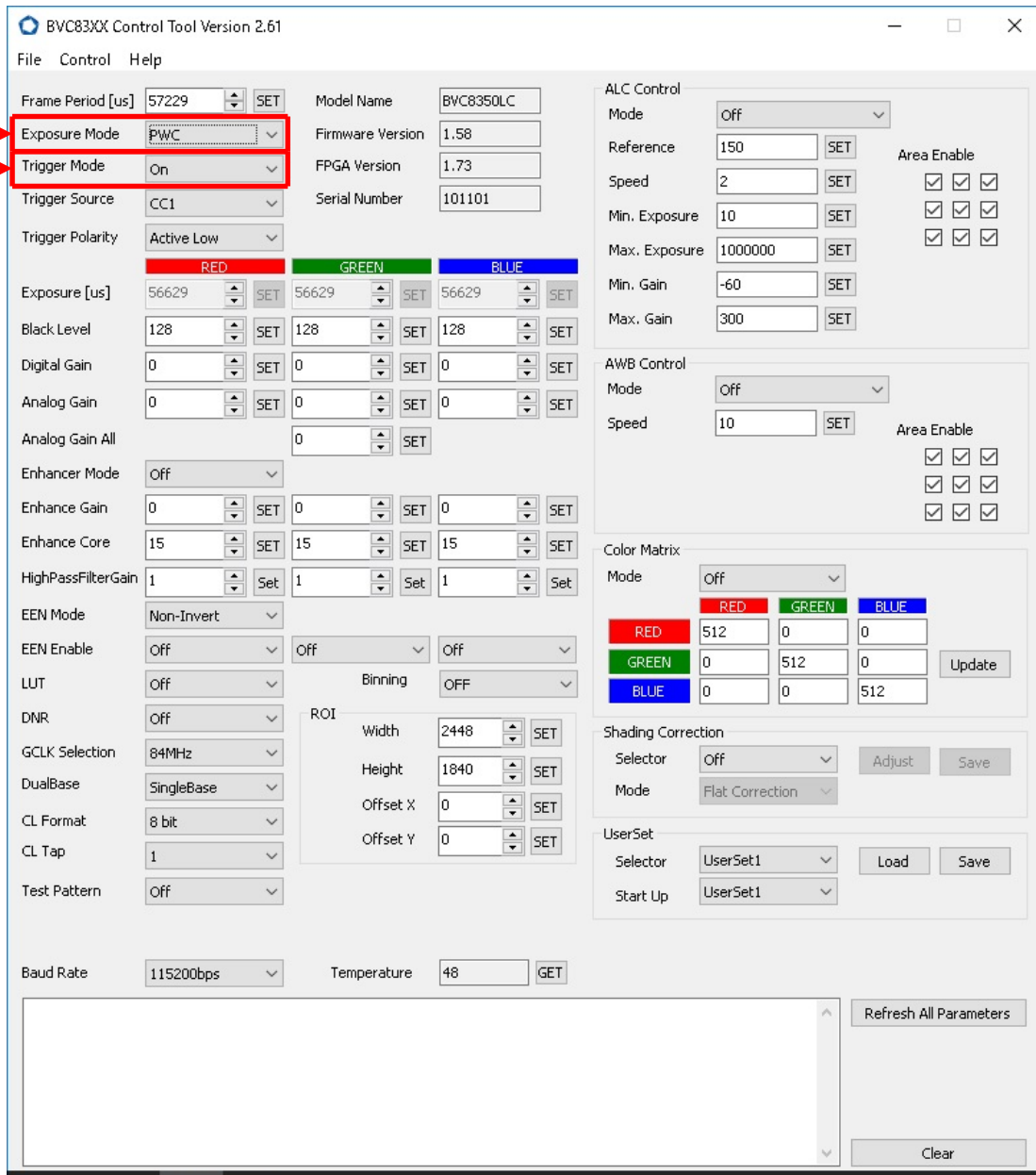
・通信

コマンド	設定項目	設定
frame	フレーム周期設定 ※2	任意に設定「887~1000000[us]、Default:57229」
expmode	露光モード設定	「0:No Shutter Mode」に設定
trgmode	トリガモード設定	「0:OFF」に設定

※2 最速フレームレートで取り込む場合は、「57229」に設定する必要があります。

トリガ入力の場合

・カメラコントロールソフトウェア



露光モード設定

→ 「PWC」 に設定

トリガモード設定

→ 「On」 に設定

・通信

コマンド	設定項目	設定
expmode	露光モード設定	「2:PWC Mode」に設定
trgmode	トリガモード設定	「1:0n」に設定