

## 2.13.5 KP-F200CL-S1

### 接続可能な画像処理装置・画像入力ボード

FHC3310CL、FVC06

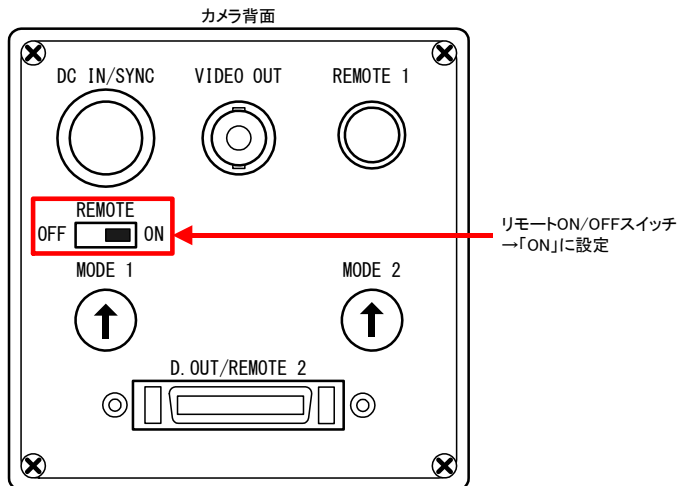
### サポートする機能

取り込みモード名称 (ファースト呼称)	対応カメラ機能名称	備 考
ノーマル (通常) 入力	ノーマルモードまたは ノーマルシャッターモード	シャッタースピードはリモートコントロールソフトにて設定
トリガ入力 ランダムトリガ入力	フレーム・オン・デマンド (ONE トリガモード)	シャッタースピードはソフトウェア設定

### 各モード共通の設定

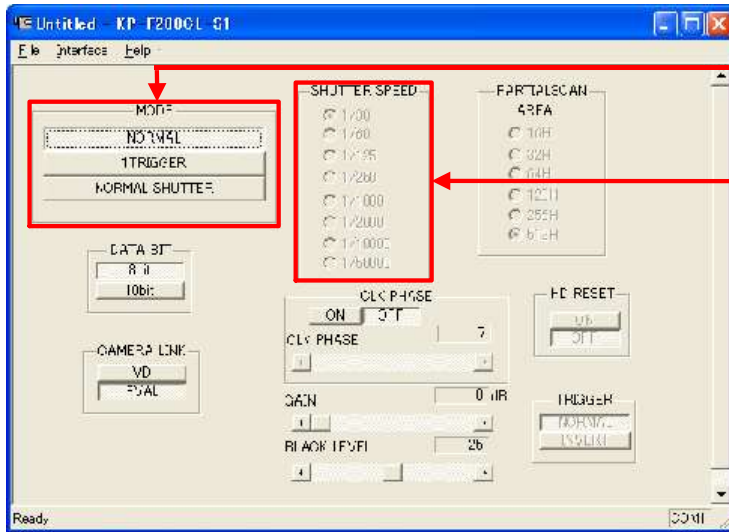
カメラメーカーの提供するリモートコントロールソフトを使用するか、弊社ライブラリ製品に用意された通信用 API を使用して設定を行う必要があります。ここではリモートコントロールソフトを使用した設定について説明します。通信用 API を使用する場合は、本説明を参考に設定内容が一致するように設定を行ってください。

リモートコントロールソフトの詳細な使用方法は、カメラメーカーにお問い合わせ下さい。また、通信用 API の詳細についてはライブラリ製品の説明書・ヘルプ等を参照してください。



## 取り込みモードに依存する設定

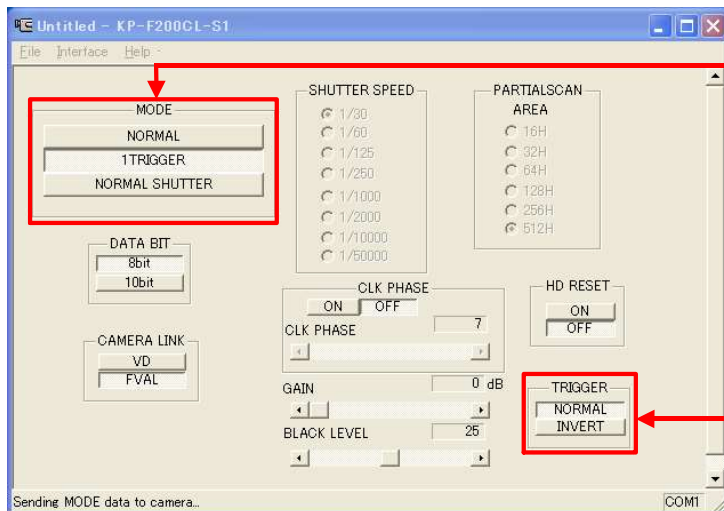
### ○ ノーマル入力の場合



モード切り換え (MODE)  
→電子シャッターを利用しない場合「NORMAL」に設定  
→電子シャッターを利用する場合「NORMAL SHUTTER」に設定

シャッタースピード設定 (SHUTTER SPEED)  
→任意に設定 (NORMAL SHUTTER時)

### ○ トリガ入力、ランダムトリガ入力の場合



モード切り換え (MODE)  
→「1TRIGGER」に設定

トリガ極性設定 (TRIGGER)  
→FHC3310CL使用時 : 「INVERT」に設定  
FVC06使用時 : 「NORMAL」に設定

## 留意事項

- カメラのモード設定等はカメラリンクケーブルを通して行われますが、FHC3310CL を接続して使用する場合、オプションの「専用 I/O 中継ケーブル (CBL-Z054)」が必要です。オプションケーブルを使用して PC の COM (EIA-232) ポートと FHC3310CL の I/O コネクタを接続して下さい。
- ランダムトリガ入力時、FHC3310CL に接続して使用する場合と FVC06 に接続して使用する場合で、トリガ極性設定 (TRIGGER) の設定が異なりますのでご注意ください。
- GAIN、BLACK LEVEL 以外の設定項目については、工場出荷設定でご使用下さい。

詳細な設定方法およびカメラ仕様につきましては、株式会社日立国際電気より提供される取扱説明書および「KP-F200CL-S1 製品仕様書」を参照してください。