

2. 13. 6 KP-F200SCL/KP-F230SCL/KP-FB30SCL

接続可能な画像処理装置・画像入力ボード

FVC06

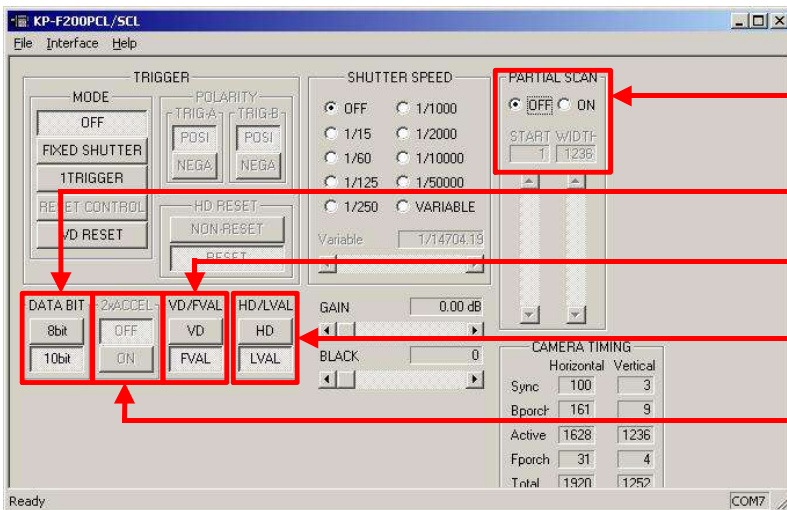
サポートする機能

取り込みモード名称 (ファースト呼称)	対応カメラ機能名称	備 考
ノーマル (通常) 入力	ノーマルモード	シャッタースピードはリモートコントロールソフトにて設定
トリガ入力 ランダムトリガ入力	フレーム・オン・デマンド (ONE トリガモード)	シャッタースピードはソフトウェア設定

各モード共通の設定

カメラメーカーの提供するリモートコントロールソフトを使用するか、弊社ライブラリ製品に用意された通信用 API を使用して設定を行う必要があります。ここではリモートコントロールソフトを使用した設定について説明します。通信用 API を使用する場合は、本説明を参考に設定内容が一致するように設定を行ってください。

リモートコントロールソフトの詳細な使用方法は、カメラメーカーにお問い合わせ下さい。また、通信用 API の詳細についてはライブラリ製品の説明書・ヘルプ等を参照してください。



パースャルスキャン設定 (PARTIAL SCAN)
→ 使用する場合は「ON」に設定し、その他はボード設定に合わせて設定
※「垂直2画素加算モード」との併用不可

出力データ設定 (DATA BIT)
KP-F200SCL/KP-FB30SCL → 「10bit」に設定
KP-F230SCL → 「8bit」に設定

VD/FVAL切り換え (VD/FVAL)
→ 「FVAL」に設定

HD/LVAL切り換え (HD/LVAL)
→ 「LVAL」に設定

垂直2画素加算モード設定 (2xACCEL)
→ 使用する場合は「ON」に設定
※「パースャルスキャン」との併用不可
※KP-F200SCLは設定不可

取り込みモードに依存する設定

○ ノーマル入力の場合

シャッタースピード設定 (SHUTTER SPEED)
→ 任意に設定

トリガー設定 (TRIGGER) 内
→ MODEを「OFF」に設定

○ トリガ入力、ランダムトリガ入力の場合

トリガー設定 (TRIGGER) 内
→ TRIG-AのPOLARITYを「POS」に設定

トリガー設定 (TRIGGER) 内
→ HD RESETを「RESET」に設定
※KP-F200SCLは「RESET」固定

トリガー設定 (TRIGGER) 内
→ MODEを「1TRIGGER」に設定

留意事項

- パーシャルスキャン使用時は、以下の表を参照して設定を行ってください。

KP-F200SCL/KP-F230SCL			KP-FB30SCL		
ボード側 ライン数設定	START 設定値	WIDTH 設定値	ボード側 ライン数設定	START 設定値	WIDTH 設定値
64	586	64	60	210	60
128	554	128	120	180	120
256	490	256	240	120	240
512	362	512	360	60	360
768	234	768	-	-	-
1024	106	1024	-	-	-

詳細な設定方法およびカメラ仕様につきましては、株式会社日立国際電気より提供される取扱説明書および製品仕様書を参照してください。